

BERELEX[®] 40 SG

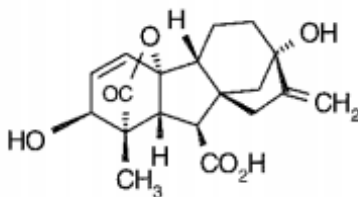
FICHA TÉCNICA

REGULADOR DE CRESCIMENTO DAS PLANTAS

Autorização de venda nº 0783 concedida pela DGAV

Composição

- 400 g/Kg ou 40% (p/p) de ácido giberélico



Formulação

- Grânulos solúveis em água (SG)

Modo de ação

O **BERELEX[®] 40 SG** é um regulador de crescimento formulado em pastilhas solúveis. Utilizado para melhorar o vingamento do fruto, melhorar a qualidade da epiderme e assim dar aos frutos maior resistência às condições de armazenamento.

Locais de Aplicação

- Alcachofra;
- Laranjeira (exceto Valencia), limoeiro, mandarinas e toranjeira;
- Pereira;
- Videira (uva para vinificação);
- Cerejeira;
- Ornamentais (em estufa).

Praça de Alvalade, nº 7 6º Esq.
1700-036 Lisboa
Portugal
+351 217 998 440
nufarm.com

© 2018 Nufarm Limited



Nufarm
Grow a better tomorrow

UTILIZAÇÕES, CONCENTRAÇÕES/DOSES, ÉPOCAS E CONDIÇÕES DE APLICAÇÃO

O **BERELEX® 40 SG** é um regulador de crescimento das plantas que induz a formação de frutos por partenocarpia e interfere no desenvolvimento da senescência.

Culturas	Efeito a atingir	Concentração/Dose	Condições de Aplicação
Alcachofra	Para preparação da colheita e aumento do rendimento.	25 g/ha ou 5 g/hl Volume de calda: 500 L/ha	Aplicar quando estejam visíveis os primeiros botões florais (BBCH41-43). Realizar no máximo 2 aplicações com intervalo de 14 a 21 dias.
Laranjeira (exceto Valencia), limoeiro, mandarinas e toranjeira	Para promover a frutificação	20 a 50 g/ha ou 2,5 g/hl Volume de calda: 800 a 2000 L/ha	Aplicar da queda das pétalas até ao início da queda dos frutos (BBCH 67-71). Realizar no máximo 2 aplicações com intervalo de 7 dias
	Para melhorar a qualidade da epiderme do fruto e a colheita	20 a 150 g/ha ou 2,5 a 5 g/hl Volume de calda: 800 a 3000 L/ha	Aplicar no início da mudança de cor do fruto (BBCH 81). Realizar no máximo 1 aplicação.
Pereira	Para promover a frutificação, o peso do fruto e o rendimento	10-25 g/ha ou 1.25- 2.5 g/hl Volume de calda: 800 a 1000 L/ha	Na ausência de geada, aplicar com 30% das flores abertas até à plena floração, quando 50 % das flores estão abertas (BBCH 63-65). Não aplicar após mais de 48 horas de ter ocorrido a geada. Repetir o tratamento no caso de ocorrerem novas geadas. Aplicar a dose inferior quando a frutificação é fraca. Realizar no máximo 3 aplicações com intervalo de 2 dias
	Para atenuar os efeitos da geada	10-25 g/ha ou 1.25- 2.5 g/hl Volume de calda: 800 a 1000 L/ha	Na presença de geada, aplicar durante a fase de floração, desde o estado de botão rosa, em que as pétalas alongam-se começando a ficar visíveis e as sépalas se encontram ligeiramente abertas, até ao final da floração (BBCH57-69). Realizar no máximo 3 aplicações com intervalo de 2 dias

Culturas	Efeito a atingir	Concentração/Dose	Condições de Aplicação
Videira (uva para vinificação)	Para favorecer o vingamento e calibre dos frutos	2,5 g/hl ou 5 g/ha Volume de calda: 200 L/ha	Realizar no máximo 1 aplicação até à plena floração (BBCH 67)
Cerejeira	Para melhorar a qualidade do fruto e a colheita	5 g/hl ou 50 g/ha Volume de calda: 1000 L/ha	Realizar no máximo 1 aplicação até ao início da maturação (BBCH 81)
Ornamentais (em estufa)	Para aumentar o comprimento do caule em flores de corte	37,5 g/ha ou 3,75 g/hl Volume de calda: 1000 L/ha	Aplicar dentro de uma semana após a transplantação. Realizar no máximo 1 aplicação.

CONDIÇÕES DE UTILIZAÇÃO E RESTRIÇÕES

Dada a grande variabilidade de comportamento das culturas resultante da aplicação deste produto, o mesmo só deverá ser utilizado sob orientação técnica. Aconselha-se a realização de ensaios prévios nas variedades e condições em que o produto vai ser utilizado.

Precauções Biológicas

- Evitar a contaminação das águas pela nuvem de pulverização, ou com as águas de lavagem dos equipamentos.
- Não misturar com produtos de reação alcalina (ex. calda bordalesa).

Modo de preparação da calda

No recipiente onde se prepara a calda deitar metade da água necessária. Numa vasilha, juntar a quantidade de produto a utilizar com um pouco de água e agitar bem até obter uma pasta homogénea. Deitar esta mistura no recipiente e completar o volume de água, agitando sempre. Evitar deixar a mistura em repouso. Não é aconselhável o fracionamento de pastilhas na preparação das caldas.

Modo de aplicação

Calibrar corretamente o equipamento, assegurando a uniformidade na distribuição de calda no alvo biológico pretendido. Calcular o volume de calda gasto por ha em função do débito do pulverizador (L/min), da velocidade e largura de trabalho (distância entrelinhas). Nas fases iniciais de desenvolvimento das culturas aplicar a calda com a concentração indicada. Em pleno desenvolvimento vegetativo, adicionar a quantidade de produto proporcionalmente ao volume de água distribuído por ha, pelo pulverizador, de forma a respeitar a dose.

Precauções Toxicológicas, Ecotoxicológicas e Ambientais

- EUH210- Ficha de segurança fornecida a pedido.

- H412- Nocivo para os organismos aquáticos com efeitos duradouros.
- P102 - Manter fora do alcance das crianças.
- P261- Evitar respirar as poeiras e a nuvem de pulverização.
- P262- Não pode entrar em contacto com os olhos, a pele ou a roupa.
- P270- Não comer, beber ou fumar durante a utilização deste produto.
- P501a- Eliminar o conteúdo e sua embalagem em local adequado à recolha de resíduos perigosos.
- Usar vestuário de proteção adequado nas aplicações em estufa.
- SP1 - Não contaminar a água com este produto ou com a sua embalagem.
- SPoPT2 – Na entrada dos trabalhadores às zonas tratadas estes deverão usar, camisa de mangas compridas, calças, meias e sapatos.
- SPoPT5 – Impedir o acesso de trabalhadores e pessoas às zonas tratadas até à secagem do pulverizado.

ARMAZENAMENTO: manter em local seco ventilado e protegido dos raios solares.

Em caso de intoxicação contactar o Centro de Informação Antivenenos. Telef.: 800 250 250.

Nota: Os resultados da aplicação deste produto são suscetíveis de variar pela ação de fatores que estão fora do nosso domínio, pelo que apenas nos responsabilizamos pelas características previstas na lei.

Titulado por: KENOGARD, S.A.

Poeta Joan Maragall, 51 3ª Planta, oficina 3
28020 Madrid (Espanha)

Distribuidor: Nufarm Portugal, Lda.

Praça de Alvalade, 6 – 5º Esq.
1700-036 Lisboa
Telef.: 217 998 440
www.nufarm.pt