



ANTILUMACA G

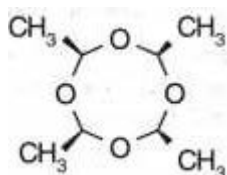
FICHA TÉCNICA

MOLUSCICIDA

Autorização Provisória de Venda nº **3389** concedida pela DGAV

Composição

- 5% (p/p) Metaldeído
- Contém Bitrex



Formulação

- Isco em grão cereal

Modo de acção

- Antilumaca G é um moluscicida que actua por contacto e ingestão, isento de classificação toxicológica.

Locais de aplicação

- Aplica-se nos locais infestados de lesmas e caracóis, em hortas, jardins e culturas não especificadas, jardins e pequenos viveiros.

Concentrações

- Locais infestados de lesmas e caracóis, em hortas, jardins culturas não especificadas, na dose de 80g de produto comercial por 100 metros quadrados;
- Em jardins e pequenos viveiros podem distribuir-se em média 16 iscos por 1,5 metros de rego.



Precauções Toxicológicas, Ecotoxicológicas e Ambientais

- Ficha de segurança fornecida a pedido.
- **Não respirar as poeiras.**
- Não comer, beber ou fumar durante a utilização deste produto.
- Eliminar o conteúdo/embalagem em local adequado à recolha de resíduos perigosos.
- Não contaminar a água com este produto ou com a sua embalagem.
- Não utilizar caracóis mortos na alimentação humana ou animal.
- Manter afastado dos animais domésticos.
- Perigoso para a fauna selvagem.
- Perigoso para aves/e mamíferos. Para proteção das aves/e dos mamíferos selvagens, incorporar totalmente os grânulos no solo, incluindo dos sulcos.
- Perigoso para aves/e mamíferos. Para proteção das aves/e dos mamíferos selvagens, recolher todo o produto derramado.
- Intervalo de segurança – 14 dias.

Conservar em lugar seco.



A embalagem vazia não deverá ser lavada, sendo completamente esgotada do seu conteúdo, inutilizada e colocada em sacos de recolha, sempre que possível, devendo estes serem entregues num centro de receção Valorfito.

Classificação Toxicológica

- Isento

Embalagens

- 5 kg
- 1 kg
- 100 g

Empresa distribuidora - Nufarm Portugal, Lda.

Praça de Alvalade, 7-6º Esq.
1700-036 Lisboa