

# EMBLEM FLO

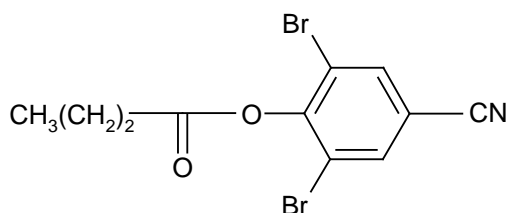
## FICHA TÉCNICA

### HERBICIDA

Autorização de venda n.º **0145** concedida pela DGAV

#### Composição

- 385 g/L ou 31, 2 % (p/p) bromoxinil (sob a forma de éster butírico)



#### Formulação

- Suspensão concentrada.

#### Modo de acção

O **EMBLEM FLO** é um herbicida de contacto indicado para combater infestantes dicotiledóneas em aplicações de pós-emergência na cultura do milho.

#### Locais de Aplicação

- Milho



### **Utilizações e concentrações**

**Milho:** Aplicar o herbicida em pós-emergência precoce da cultura (das 2 até às 5 folhas verdadeiras), na dose de 1,0 l/ha e com as infestantes no início do desenvolvimento vegetativo (tratar preferencialmente entre o estado de cotilédones até 2-3-6 folhas verdadeiras).

### **Infestantes susceptíveis**

Moncos-de-perú (*Amaranthus retroflexus*), bredo (*Amaranthus blitoides*), tristes (*Amaranthus graecizans*), catassol (*Chenopodium album*), pé-de-ganso (*Chenopodium murale*), couve-maltesa (*Chenopodium opulifolium*), mal-casada (*Polygonum lapathifolium*), erva-pessegueira (*Polygonum persicaria*) e erva-moira (*Solanum nigrum*).

### **Infestantes resistentes**

Gramíneas em geral, e cardo-das-vinhas (*Cirsium arvense*), corriola (*Convolvulus arvensis*), juncinha (*Cyperus esculentus*), junça (*Cyperus rotundus*), sempre-noiva (*Polygonum aviculare*), beldroega (*Portulaca oleracea*), labaga-crespa (*Rumex crispus*).

### **Precauções Biológicas**

- Não atingir culturas vizinhas da área a tratar.
- Em caso de acidente na cultura, poder-se-ão utilizar como culturas de substituição, apenas culturas cerealíferas.
- Não aplicar o herbicida quando se verificarem temperaturas do ar inferiores a 16°C ou superiores a 25°C.
- Não aplicar quando a cultura apresente sintomas de stress hídrico.
- Não aplicar quando se prevejam chuvas nas 6 horas seguintes à aplicação.
- A aplicação repetida do mesmo herbicida nas mesmas parcelas pode conduzir à ocorrência de resistência em espécies anteriormente susceptíveis. Para evitar que tal aconteça, recomenda-se proceder à rotação de culturas, sempre que possível, e a alternância de herbicidas com modo de acção diferente.
- Não aplicar em mistura com adubos líquidos. A absorção do produto é maior quando a temperatura do ar varia entre 16 e 25°C; por razões de eficácia, recomenda-se aplicar o herbicida dentro desta gama de temperaturas. A aplicação com tempo excessivamente quente e seco favorece a manifestação de sintomas de fitotoxicidade.



### **Modo de preparação da calda**

No recipiente onde se prepara a calda deitar metade da água necessária. Agitar bem a embalagem até o produto ficar homogéneo. Numa vasilha, juntar a quantidade de produto a utilizar com um pouco de água e agitar bem até obter uma mistura homogénea. Deitar esta mistura no recipiente e completar o volume de água, agitando sempre.

### **Modo de aplicação**

Calibrar corretamente o equipamento, calculando o volume de calda gasto por ha, de acordo com o débito do pulverizador (L/min), da velocidade e largura de trabalho, com especial cuidado na uniformidade da distribuição de calda.

A quantidade de produto e o volume de calda deve ser adequado à área de aplicação, respeitando as doses indicadas. Para diminuir o risco de arrastamento evitar pressões superiores a 2 kg/cm<sup>2</sup> e/ou usar bicos anti-arrastamento.

**Volume de calda a utilizar: 200-400 l/ha.**

### **Precauções toxicológicas, Ecotoxicológicas e Ambientais**

- Ficha de segurança fornecida a pedido.
- Nocivo por ingestão
- Nocivo por inalação.
- Pode provocar uma reação alérgica cutânea.
- Suspeito de afetar o nascituro.
- Muito tóxico para os organismos aquáticos com efeitos duradouros.
- Evitar respirar as poeiras/fumos/gases/névoas/vapores/ aerossóis.
- Lavar as mãos cuidadosamente após manuseamento.
- Não comer, beber ou fumar durante a utilização deste produto.
- Usar luvas de proteção/vestuário de proteção/proteção ocular/proteção facial.
- EM CASO DE INGESTÃO: caso sinta indisposição, contate um CENTRO DE INFORMAÇÃO ANTIVENENOS ou um médico.
- Recolher o produto derramado.
- Eliminar o conteúdo/embalagem em local adequado à recolha de produtos perigosos.
- Não contaminar a água com este produto ou com a sua embalagem
- Para protecção dos organismos aquáticos, respeitar uma zona não pulverizada de 20 metros em relação às águas de superfície.
- Para protecção das plantas não visadas, respeitar uma zona não pulverizada de 5 m em relação às zonas circunvizinhas.



- Para proteção dos artrópodes não visados, respeitar uma zona não pulverizada de 5 m em relação às zonas circunvizinhas.
- Intervalo de Segurança - 90 dias em milho

**N.º de telefone de emergência: 808 250 143 (CIAV)**

**Nota:** Os resultados da aplicação deste produto são susceptíveis de variar pela acção de factores que estão fora do nosso domínio, pelo que apenas nos responsabilizamos pelas características previstas na Lei.



*A embalagem vazia deverá ser lavada três vezes, fechada, inutilizada e colocada em sacos de recolha, devendo estes serem entregues num centro de receção Valorfito; as águas de lavagem deverão ser usadas na preparação da calda.*

**Classificação Toxicológica –**

		
<b>ATENÇÃO</b>		

**Distribuído por: Nufarm Portugal, Lda.**

Praça de Alvalade, 7-6ºEsq  
1700-036 Lisboa