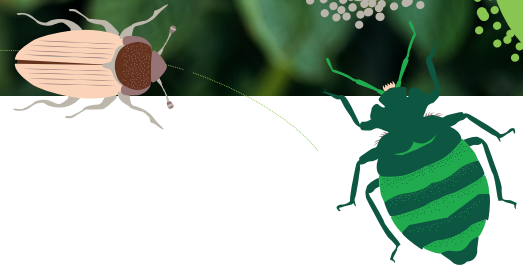


Beta-Baythroid SC 025

Insekticid. Bred pyretroid med kontaktverkan och repellerande effekt.



Produktfakta	Beta-Baythroid SC
Aktiv substans och mängd substans	Beta-cyflutrin 25 g/L (2,4 vikt-%)
Användningsområde	Insektmedel som får användas mot insektsangrepp i odlingar av potatis, raps, rybs, sockerbetor, foderbetor, vete, råg, rågvete, fodermais, gräs- och klöverfrö till utsäde, ärter, vitkål, rödkål, brysselkål, grönkål, salladskål, äpple, päron och prydnadsväxter.

Verknings sätt

Beta-cyflutrin, som är den verksamma beståndsdel i Beta-Baythroid SC 025, är en insekticid i gruppen syntetiska pyretroider.

Substansen verkar på skadeinsekterna främst som ett kontaktgift men fungerar samtidigt som ett maggift. Effekten kommer mycket snabbt ("knock-down effekt").

Beta-Baythroid SC 025 är högaktivt mot skadegörare tillhörande insektsgrupper såsom fjärlisarver, skalbaggar, gallmyggor, stekellarver, trips, stritar, bladlöss, bladlappar, kackerlackor m fl. Beta-Baythroid SC 025 har en utpräglad långtidsverkan och genom att anpassa dosen till grödans utveckling kan man styra behandlingens varaktighet. Beta-Baythroid SC 025 har verkan vid låga temperaturer, god regnbeständighet samt är skonsamt för behandlade växter.

Optimala verkningsförhållanden vid användning

Optimal effekt uppnås när:

- Skadeinsekterna är aktiva
- Skadeinsekterna befinner sig i ett känsligt stadie

Under sådana förhållanden bör dosen aldrig reduceras.

Om inte de optimala betingelserna uppfylls kan effekten försämrans.

Restriktioner

Beta-Baythroid SC 025 som används enligt rekommenderad mängd, har i utförda försök inte visat några skadeverkningar och kan anses som mycket säkert att använda. Det finns inga restriktioner gällande omsådd eller efterföljande gröda. Observera att bekämpning ej får ske om fältet befrys av pollinerande insekter, t ex bin och humlor. Produkten får inte användas om det är risk för daggbildning

Blandningar

Beta-Baythroid SC 025 kan blandas med svampmedel, mangangödselmedel, solubor och ogräsmedel. Se resp. Produkts etikett. Tankblandningen utsprutas omedelbart efter tillredning.

Dosrekommendationer, vattenmängd och behandlingstidpunkt

Följ rekommendationerna i tabellen nedan. Kontrollera effekten genom att lämna en yta på minst 25 m² i fältet. Dosen anpassas efter grödans utveckling och tillväxthastighet samt eftersträvd långtidsverkan av behandlingen. Vid behandling av grödor i tidiga utvecklingsstadier med snabb tillväxt kan en delad eller upprepad behandling vara motiverad för att skydda nyfyllväxta delar av grödan t ex vid rapsbaggebekämpning.



Värt att notera

Beta-Baythroid SC 025 som används enligt rekommenderad mängd, har i utförda försök inte visat några skadeverkningar och kan anses som mycket säkert att använda. Det finns inga restriktioner gällande omsådd eller efterföljande gröda.



Strategier med Beta-Baythroid

Beta-Baythroid SC 025 kan blandas med svampmedel, mangangödselmedel, solubor och ogräsmedel. Läs respektive produkts etikett noga för att säkerställa blandning. Tankblandningen utsprutas omedelbart efter tillredning.

För mer information, www.nufarm.com/se

Beta-Baythroid sc 025

Effektschema

nufarm.com/se

Gröda	Syfte	Utvecklingsstadium	Karenstid, dygn	Max antal beh.	Intervall, dygn	Max dos vid varje behandling L/ha	Behandlingsmetod
Potatis	Mot insektsangrepp	Vid angrepp	28	1	-	0,5	Bomspruta
Brysselkål, vitkål, rödkål, salladskål och grönkål	Mot insektsangrepp	Vid angrepp	7	2	14	0,5	Bomspruta
Gröna örter och torkade örter	Mot insektsangrepp	Vid angrepp	Torkade örter 21, gröna örter 7	2	14	0,5	Bomspruta
Raps och rybs	Mot insektsangrepp	Före blomning	53	2	14	0,3	Bomspruta
Vete, råg och rågvete	Mot insektsangrepp	Vid angrepp	21	2	14	0,5	Bomspruta
Äpple och päron	Mot insektsangrepp	Efter blomning (>9)	14	2	14	0,5	Fläktspruta
Fodermajs	Mot insektsangrepp	Vid angrepp	14	2	14	0,5	Bomspruta
Sockerbeta och foderbeta	Mot insektsangrepp	Vid angrepp	28	2	14	0,4	Bomspruta
Gräsfrö till utsäde	Mot insektsangrepp		53	1	-	0,5	Bomspruta
Klöverfrö till utsäde	Mot insektsangrepp		7	1	-	0,5	Bomspruta
Prydnadsväxter	Mot insektsangrepp		-	2	14	0,5	Sprutning

Gröda	Syfte	Dos L/ha	Vattenmängd, L/ha	Tidpunkt, utv.stadie.	Anmärkning
Potatis	Stritar, stinkflyn, bladlöss och trips	0,4-0,5	150-200	Vid angrepp	
Brysselkål, vitkål, rödkål, salladskål och grönkål	Kälmal, kälfjäril, jordloppa och trips	0,3-0,5	150-200	Vid angrepp	
Örter	Ärtvivel, trips och ärtbladlus	0,3-0,5	150-200	Vid angrepp	
Örter	Ärtvecklare	0,3-0,5	150-200	Vid begynnande baljsättning	I blommande ärtodlingar skall bekämpningen ske mellan klockan 22.00 och 03.00 förutsatt att bina och humlor lämnat fältet
Raps och rybs	Rapsbagge	0,3	150-200	Tidigt – sent knoppstadium (DC 51-59)	Observera att resistens förekommer. Om resistens misstänks, använd annan insekticid mot rapsbaggar
Raps och rybs	Jordloppor och kålbladsstekel	0,15-0,3	150-200	Från uppkomst t o m DC 15	
Vete, råg och rågvete	Trips, bladlöss, vetemygga, sädesbladbagge, kornfluga	0,3-0,5	150-200	Vid angrepp	
Rågvete	Frifluga	0,3-0,5	150-200	Gröda 1,5 blad (DC1)	
Äpple och päron	Frosifjäril, knoppvecklare, äpplevecklare m fl	0,5 eller 0,05%	500-1500 Vattenmängden anpassas med hänsyn till grödans utveckling	Efter blomning	Minsta skyddsavstånd är 10 m till omgivande miljö, förutom mot sjöar, vattendrag och andra vattensamlingar där ett minsta skyddsavstånd på 30 m ska iakttas
Fodermajs	Frifluga	0,3-0,5	150-200	Gröda 1,5 blad (DC1)	-
Sockerbeter och foderbeter	Jordloppor, befflugor, skinnbaggar och trips	0,3-0,4	150-200	Vid angrepp	
Gräsfrö	Vitaxkvalster	0,5	150-200	På våren när maskrosorna blommar	
Gräsfrö	Timotejfluga	0,5	150-200	I början av maj när björkarna slår ut	
Klöverfrö	Klöverpetsvivel	0,5	150-200	Vid behov före blomning	
Prydnadsväxter	Diverse förekommande skadeinsekter	0,5 eller 0,05%	100-1000 Vattenmängden anpassas med hänsyn till grödans utveckling	Vid angrepp	Med hänsyn till de starkt skiftande kulturbetingelserna, den stora sort- och artrikedomen, rekommenderas provning på enskilda planter före en generell bekämpning liksom före sprutning med blandning med andra bekämpningsmedel. Användningen sker på odlarens egen risk