

Ventaro une solution complète

- ≡ Action pénétrante : persistance d'action et meilleure résistance au lessivage
- ≡ Efficacité préventive et stoppante sur feuilles et grappes
- ≡ Un outil dans la gestion des résistances
- ≡ Une solution efficace à positionner aussi bien en début qu'en fin de cycle

Ventaro une solution puissante

- ≡ Pureté de la forme brochantite : rapidité d'action et efficacité immédiate
- ≡ La complémentarité d'une molécule pénétrante associée aux atouts du cuivre
- ≡ La sécurité : possibilité de l'associer avec des partenaires pour former des produits 3 voies
- ≡ Formulation liquide facile d'emploi, sans contraintes de mélanges

NUMÉRO D'Homologation F.75-21

COMPOSITION	zoxamide 40 g/L, cuivre TBCS NUFARM 100% Brochantite 266,6 g/L
FORMULATION	Suspension concentrée SC
MODE D'ACTION	Contact + Ciro pénétrant pour une action préventive de 10 à 12 jours
USAGES ET DOSES	Milidiou de la Vigne, 2,8 L/ha
DAR	Vigne : 28 jours
CONDITIONNEMENT	1 L
2 applications maximum par campagne. Ne pas appliquer à moins de 8 jours d'intervalle	

SPe1 : Pour protéger les organismes du sol, ne pas appliquer ce produit ou tout autre produit contenant du cuivre à une dose annuelle totale supérieure à 4 kg Cu/ha.



ATTENTION

H302 - Nocif en cas d'ingestion.

H319 - Provoque une sévère irritation des yeux.



H410 - Très toxique pour les organismes aquatiques, entraîne des effets néfastes à long terme.

EUH208 - Contient zoxamide et du 1,2-Benzisothiazol-3(2H)-one.

Peut produire une réaction allergique.

EUH401 - Respectez les instructions d'utilisation pour éviter les risques pour la santé humaine et l'environnement.

P273 : Éviter le rejet dans l'environnement.
P280 : Porter des gants de protection, des vêtements de protection, un équipement de protection des yeux.
P305+P351+P338 : EN CAS DE CONTACT AVEC LES YEUX: rincer avec précaution à l'eau pendant plusieurs minutes. Enlever les lentilles de contact si la victime en porte et si elles peuvent être facilement enlevées. Continuer à rincer.
P337+P313 : Si l'irritation oculaire persiste, consulter un médecin.
P391 : Recueillir le produit répandu.
P501 : Éliminer le contenu et le récipient dans un centre de collecte de déchets dangereux ou spéciaux, conformément à la réglementation nationale.

Délai de réentrée: 24 heures

SPe1: Pour protéger les organismes du sol, ne pas appliquer ce produit ou tout autre produit contenant du cuivre à dose annuelle totale supérieure à 4 kg Cu/ha.
SPe3: Pour protéger les organismes aquatiques respecter une zone non traitée de 20 mètres par rapport aux points d'eau comportant un dispositif végétalisé permanent d'une largeur de 20 mètres.

Nufarm s.a.s

Immeuble West Plaza, 11 rue du Débarcadère
92700 Colombes - FRANCE
Tél. 01 40 85 50 50 / Fax 01 47 92 25 45



Distributeur: STEC
Z.I. El Afrane, Jbel Djelloud 1009
Ouardia, TUNIS
Tel.:(+216) 70 016 300

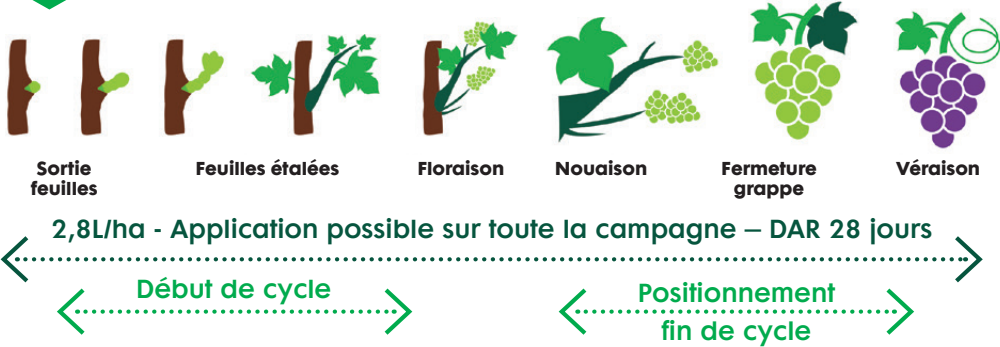


Quand l'association devient synergie

PRODUITS POUR LES PROFESSIONNELS : UTILISEZ LES PRODUITS PHYTOPHARMACEUTIQUES AVEC PRÉCAUTION. AVANT TOUTE UTILISATION, LISEZ L'ÉTIQUETTE ET LES INFORMATIONS CONCERNANT LE PRODUIT.



Une solution efficace en début et fin de cycle



Application possible sur toute la campagne à 10-12 jours d'intervalle (8-10 jours en cas très forte pression ou croissance de la vigne). Ne pas dépasser 3 traitements par an à base de zoxamide pour une bonne gestion des modes d'action.

La synergie de deux molécules complémentaires

Zoxamide

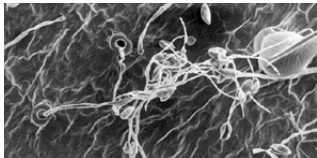
- ✓ Molécule unisite et synergiste
- ✓ Ciro-pénétrante : **résiste à 80 mm de pluie**
- ✓ Action préventive et stoppante
- ✓ Aucune résistance connue à ce jour



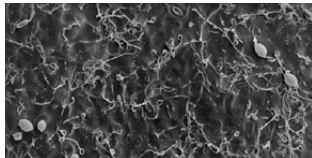
Cuivre Brochantite

- ✓ La partie « noble » du sulfate de cuivre
- ✓ Molécule multi-site
- ✓ Excellente couverture du végétal
- ✓ Qualité de formulation : **résiste à 50 mm de pluie**
- ✓ Nombreuses actions secondaires du Cuivre

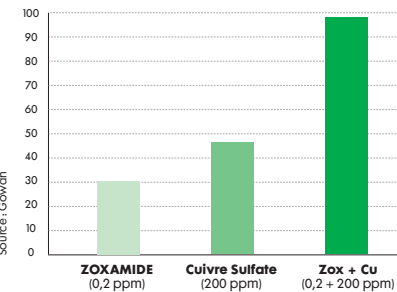
La ZOxAMIDE agit en préventif



Non traité
Les tubes ont germé, le mildiou a pénétré par les stomates



Traité zoxamide
Pas de division cellulaire, les tubes ne sont pas développés, le pathogène dépérit sans atteindre sa cible

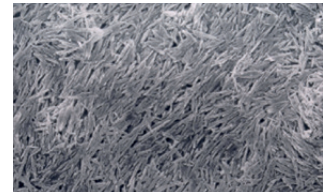


Comparaison efficacité du mildiou : synergie de l'association des 2 molécules

Avec le bon partenaire, la ZOxAMIDE exprime tout son potentiel.

? Qu'est ce que la brochantite ?

Les ions cuivres contenus dans le sulfate de cuivre sont combinés ensemble sous forme de cristaux. Ces cristaux ont un niveau de pureté qui varie.



La brochantite est la forme la plus pure parmi ces cristaux.

Ventaro contient du cuivre exclusivement sous forme de brochantite.

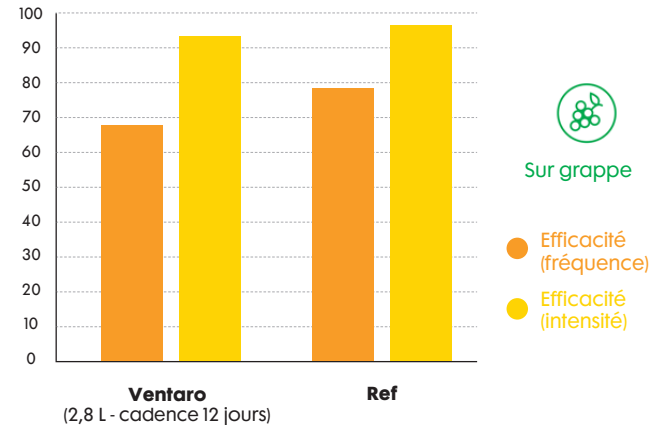
Une couverture optimale du végétal

Nufarm spécialiste du cuivre a développé une excellente qualité de formulation. La finesse des particules de brochantite va permettre une répartition optimale qui maximise la protection du végétal.

A retenir !

- ✓ **La synergie de 2 modes d'action complémentaires non soumis aux résistances**
- ✓ **Une solution souple : positionnement possible en début ET en fin de cycle**

Positionner Ventaro en début de cycle apporte une efficacité équivalente aux produits de référence tout en facilitant votre travail.



2 essais 2018 (51, 33) Contexte à pression élevée. Application Ventaro en TI (Grappes séparées) Fréquence dans le témoin : 85%, intensité dans le témoin : 38%

Ventaro peut également s'associer avec des partenaires type phosphonates, à dose pleine ou réduite selon le contexte :

à raisonner en fonction du stade, de la pousse et des conditions météorologiques.

Les mélanges avec les engrais foliaires sont déconseillés