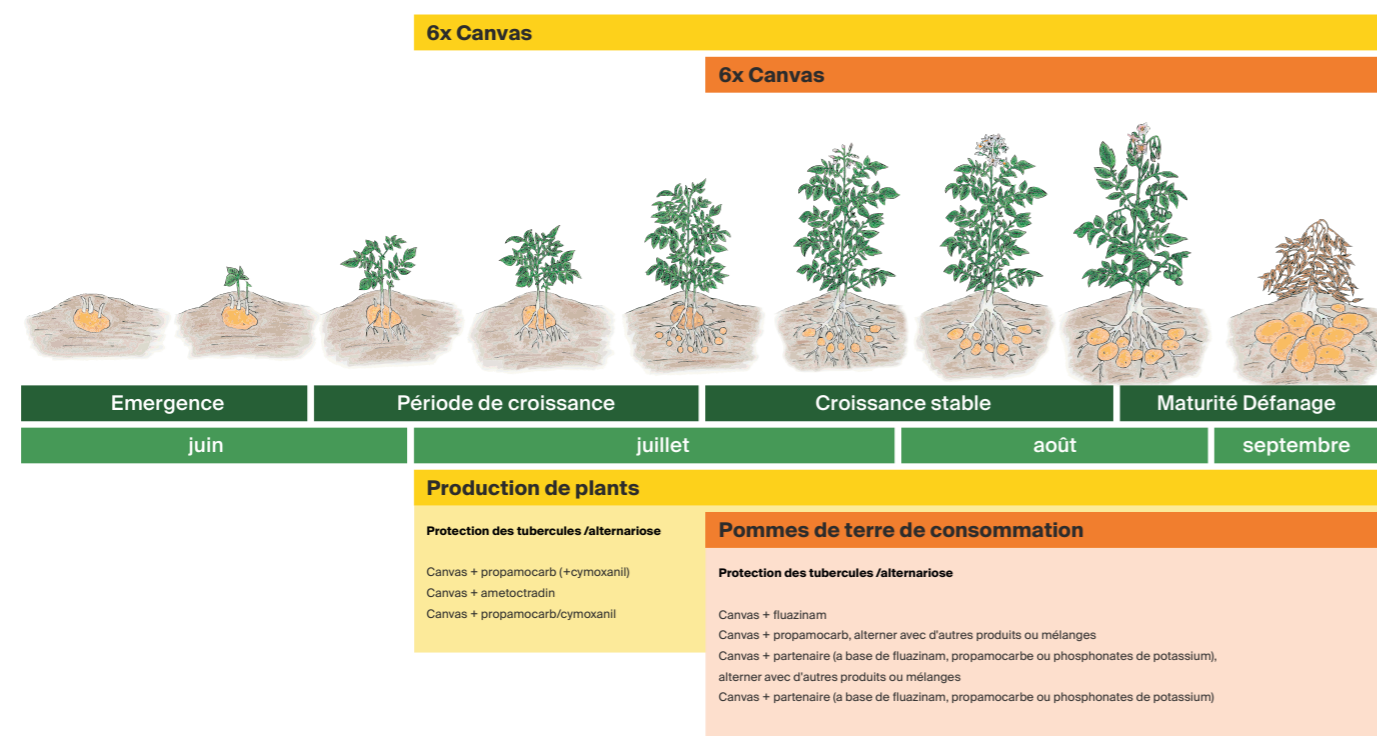


## Optez pour la combinaison Canvas®

En tant que producteur, faites-vous bien conseiller par votre conseiller des produits phytopharmaceutiques. Celui-ci est bien informé sur l'utilisation combinée de produits issus de différents groupes FRAC et sur la situation actuelle dans votre région.

Depuis plus de dix ans, Nufarm recommande d'associer Canvas à un produit partenaire. Ce choix s'intègre mieux que jamais dans la stratégie de lutte efficace contre le

phytophthora. Canvas peut être appliqué au maximum 6 fois par saison de culture. Afin d'exploiter au mieux les propriétés de Canvas (action translaminaire, efficacité contre le phytophthora du feuillage et du tubercule, effet secondaire sur l'Alternaria), il est conseillé d'utiliser Canvas durant la seconde moitié de la saison de croissance, à partir de la tubérisation jusqu'à la fin de la végétation.



## Résumé Canvas®

<b>Combinaison :</b>	Toujours avec un partenaire d'un autre groupe FRAC
<b>Dosage :</b>	0,3 l/ha dans chaque combinaison
<b>Alternance :</b>	Alterner avec d'autres produits ou mélanges
<b>Période :</b>	De la formation des tubercules jusqu'à la fin de la croissance
<b>Applications :</b>	Maximum 6 par saison
<b>Commande :</b>	Veillez à disposer à temps d'un stock suffisant
<b>Conseil :</b>	Consultez toujours votre conseiller en protection des cultures

Canvas® (Numéro d'agrément : 10168P/B - Titulaire de l'autorisation Nissan Chemical Europe S.A.S.) est une marque déposée de Nufarm. Utilisez les produits de protection des cultures en toute sécurité. Lisez toujours l'étiquette et les informations sur le produit avant utilisation.

**Nufarm B.V.**  
 Rivium Quadrant 75-7  
 2909 LC Capelle aan den IJssel  
 Les Pays-Bas

+31 (0)10 303 77 00  
 info.be@nufarm.com  
 nufarm.com/be/fr

 nufarm

 Canvas®

Chaque pomme de terre mérite la meilleure protection

Optez pour le tandem Canvas® + partenaire



 nufarm



# Le phytophthora requiert toujours toute notre attention

**Bien que la pression du phytophthora ait été relativement faible durant la saison 2025, les années extrêmes 2023 et 2024 restent encore bien présentes dans la mémoire du secteur. Ces années ont clairement montré à quelle vitesse la maladie peut frapper et l'ampleur des dégâts qu'elle peut provoquer. Elles ont également démontré qu'une stratégie fondée sur l'association et l'alternance des produits est efficace pour maintenir le phytophthora sous contrôle. Dès que les conditions deviennent favorables, notamment en périodes chaudes et humides, la propagation est pratiquement inévitable. Une bonne préparation reste donc essentielle. Il n'y a aucune raison d'atténuer la stratégie mise en place pour 2026.**

## Comment garder le phytophthora sous contrôle ?

### 1. Prévention

La prévention commence par l'élimination des sources d'infection provenant des tas de déchets ou des repousses au champ. Les producteurs ont à cet égard une responsabilité collective. Tant au départ des repousses qu'au niveau des parcelles, tout doit être mis en œuvre pour éviter toute propagation.

Après la plantation, il est important de protéger le feuillage dès un stade précoce, par exemple sur la base des avis issus des systèmes d'aide à la décision (OAD).

### 2. Fongicides préventifs

Les fongicides préventifs restent la pierre angulaire de la prévention du phytophthora.

Canvas est l'un des produits utilisés avec succès. Point important à retenir : Canvas est efficace contre toutes les souches de phytophthora actuellement connues, y compris EU-43 et EU-46.

### 3. Fongicides curatifs

Une attaque de phytophthora ne peut être stoppée qu'au moyen de produits curatifs. En l'absence de ceux-ci, par exemple en culture biologique, la seule option restante est la destruction précoce de la culture.

### 4. Sélection variétale

De nouvelles variétés résistantes au phytophthora sont continuellement développées. C'est un véritable jeu du chat et de la souris. Surtout dans les années à forte pression d'infection, les nouvelles variétés peuvent parfois céder rapidement.

Ce n'est pas un hasard si Nufarm a entamé une collaboration avec Geersing Potato Specialist afin d'étudier les possibilités de mieux protéger les variétés résistantes. Ces travaux s'inscrivent dans le cadre du Sustainable Potato Platform.



## Sustainable Potato Platform

Le Sustainable Potato Platform de Nufarm met l'accent sur l'utilisation de variétés résistantes dans le cadre d'une culture durable. Il est donc essentiel de préserver autant que possible les gènes de résistance de ces variétés. Nufarm plaide en faveur de combinaisons intelligentes entre produits, y

compris biologiques, et variétés résistantes, afin de conserver le plus longtemps possible la résistance génétique disponible. Dans le cadre de cette plateforme, Nufarm collabore avec Geersing Potato Specialist pour étudier les moyens de mieux protéger encore les variétés résistantes.

Sur le site web de Nufarm, vous trouverez des articles détaillés sur les futurs produits et stratégies, ainsi que des informations de fond sur le Sustainable Potato Platform.

**En savoir plus sur**  
[nufarm.com/be/fr/spp](https://nufarm.com/be/fr/spp)

## Lutte contre le phytophthora

### La prévention est essentielle

Là où le phytophthora peut se développer, il provoque des dégâts directs sur le feuillage ou, plus grave encore, sur les tubercules. Il y a également propagation, avec le risque que de nouvelles souches, potentiellement résistantes, apparaissent à partir de spores sexuées. Tant au départ des repousses qu'au niveau des parcelles, tout doit donc être mis en œuvre pour éviter la propagation.

### Associer et alterner les produits

Le phytophthora peut être bien maîtrisé en associant et en alternant des produits appartenant à différents groupes. Il a déjà été établi, il y a plus de dix ans,

que cette stratégie a un impact direct sur la prévention des résistances et sur l'apparition de nouvelles souches. C'est pourquoi la quasi-totalité du secteur continue de préconiser cette approche.

### Monitoring et systèmes d'aide à la décision

Nous continuons à plaider en faveur de l'utilisation de systèmes d'aide à la décision. Ceux-ci permettent d'adapter les schémas de pulvérisation de la manière la plus optimale possible à la pression de la maladie. Continuez par ailleurs à observer attentivement la culture au champ et les zones suspectes, le cas échéant avec votre conseiller.



**"J'ai toujours considéré Canvas® comme un produit efficace, surtout en combinaison, contre le phytophthora du feuillage et des tubercules. Aujourd'hui, je sais qu'il est également actif contre les nouvelles souches. Je vais donc l'utiliser presque à coup sûr."**

Justin Leemans, producteur de pommes de terre

## Utilisation des produits

La bonne nouvelle, c'est qu'en 2026 également, un bon éventail de produits sera disponible pour protéger préventivement les pommes de terre contre le phytophthora. Avant le début de la saison, vous allez sans aucun doute l'examiner en détail avec votre conseiller.

### Canvas® offre une grande sécurité

Canvas a de nouveau fait ses preuves ces dernières années. Aucune résistance n'a à ce jour été démontrée pour quelque souche que ce soit, notamment EU-43 et

EU-46. Il est recommandé de continuer à associer Canvas à des produits issus d'autres groupes FRAC.

### Canvas® performant contre le phytophthora du feuillage et du tubercule

Canvas offre une forte protection du feuillage et est efficace contre toutes les souches actuellement connues. Grâce à sa résistance rapide au lessivage par la pluie, la plante est encore mieux protégée. Son efficacité contre le phytophthora du tubercule est également essentielle : en paralysant les zoospores,

celles-ci ne peuvent plus se déplacer de manière autonome vers le tubercule. Canvas agit de manière translaminaire, ce qui permet une bonne protection de la culture autour de la feuille traitée.

### Effet secondaire sur l'Alternaria

Canvas® présente en outre un effet secondaire sur l'Alternaria. Une raison supplémentaire de l'intégrer dans la stratégie globale.

## Le phytophthora précoce touche aussi les plants

Plus la saison avance, plus les problèmes de phytophthora augmentent. En raison d'hivers doux suivis d'étés chauds et humides, le risque de pression de maladie existe déjà dès la levée. Ce phénomène est également observé en culture de plants de pommes de terre, où les schémas ont été renforcés et reposent sur l'alternance et l'association des produits. En conséquence, nous avons constaté que les producteurs de plants utilisent plus souvent Canvas, notamment en raison de son excellente efficacité contre le phytophthora du tubercule.

