

De heerser van het veld



KYLEO[®]



 Krachtig!

 Compleet!

 Regenvast!

 Snel!



Nufarm

Grow a better tomorrow.



ONGEËVENAARD STERK TEGEN ALLE ONKRUIDEN

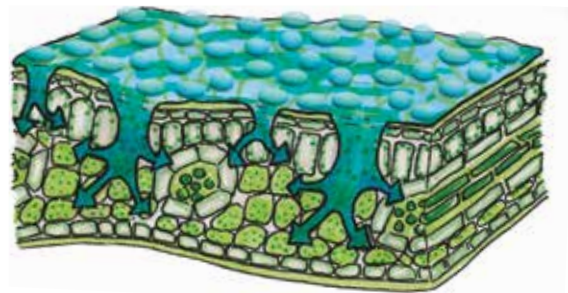
Kyleo® is een combinatie van glyfosaat met 2,4-D en heeft door zijn unieke formulering een uitstekende werking tegen zowel eenjarige als wortelonkruiden.

Werkingswijze: Unieke combinatie van 2 actieve stoffen

Kyleo® is een innovatieve, kant en klare, formulering op basis van glyfosaat en 2,4-D. Opvallend hierbij is de zeer snelle en complete werking tegen eenjarige- en wortelonkruiden.

Door het auxine 2,4-D te combineren met de EPSP syntheseremmer glyfosaat, worden 2 actieve stoffen met een verschillend werkingsmechanisme gecombineerd. Deze twee werkzame stoffen vullen elkaar prima aan. Deze combinatie biedt bovendien de grootste waarborg in een goed resistentiemanagement. Deze specifieke formu-

lering, op basis van de GPS-technologie, staat bovendien borg voor een egale verdeling van de actieve stoffen over het blad en voor een uitstekende opname van de werkzame stoffen.



Gelijkmatige verdeling van de werkzame stoffen over het bladoppervlakte resulteert in een snelle en egale opname.

FORMULERING: DE GPS TECHNOLOGIE



De unieke en krachtige formulering van Kyleo® werd ontwikkeld in de laboratoria van Nufarm, waarbij gebruik werd gemaakt van de nieuwe formuleringstechnologie: GREEN POWER SYSTEM®. Deze GPS-technologie combineert glyfosaat, op basis van IPA zout, met een nieuwe vorm van 2,4-D, een GP zout, aangevuld met een plantaardige uitvloeier.

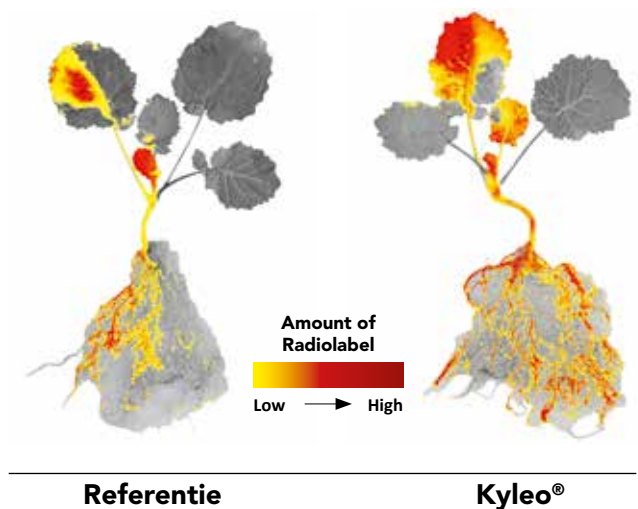
Deze GREEN POWER SYSTEM® technologie waarborgt:

- > Een egale bedekking over het bladoppervlakte
- > Geen interactie tussen de zouten van beide actieve stoffen, waardoor kristallisatie voorkomen wordt:
 - > Geen risico op verstopping
 - > Geen antagonistische maar synergistische werking
- > Beide werkzame stoffen zijn lipofiel; dit waarborgt:
 - > een homogenere indringing in het blad
 - > een betere & snellere verdeling van de actieve stoffen in de plant
 - > betere regenvastheid
 - > snellere afdoding van de onkruiden.

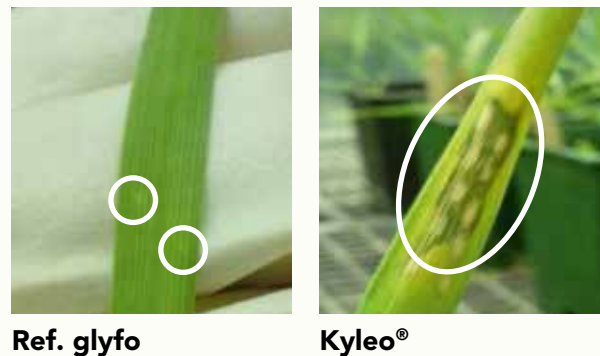
KYLEO®: BETERE OPNAME EN VERDELING VAN GLYFOSAAT

In een laboratoriumproef werd glyfosaat, dat radioactief gelabeld werd, toegepast op koolzaad om de opname en de verdeling in de plant te volgen. Na 48 uur werd bij Kyleo® 98% van de glyfosaat teruggevonden, terwijl slechts 85% teruggevonden werd bij het referentieproduct.

Tevens werd een grotere hoeveelheid teruggevonden in de wortels, wat wijst op een betere systemie.



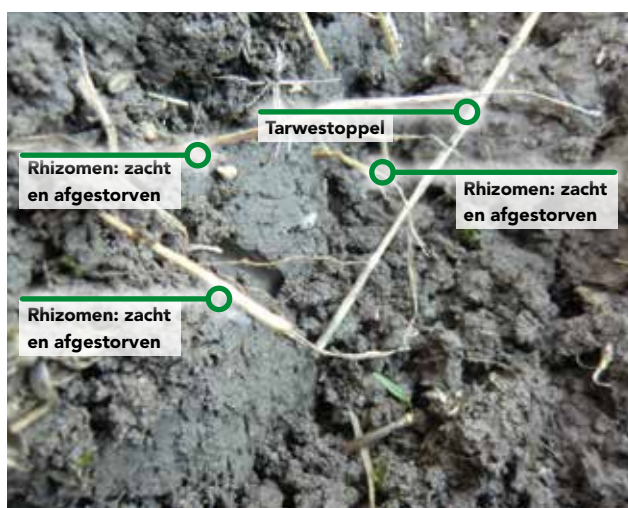
In een gelijkaardige proef, uitgevoerd op kweek, zien we na 96 uur reeds duidelijke effecten op de planten behandeld met Kyleo®.



KYLEO®: EFFECT OP DOORLEVENDE ONKRUIDEN

Effect op haagwinde

5 weken na toepassing van Kyleo® op haagwinde zijn de rhizomen zacht en afgestorven; in het onbehandelde object zijn de rhizomen nog fris en levendig.



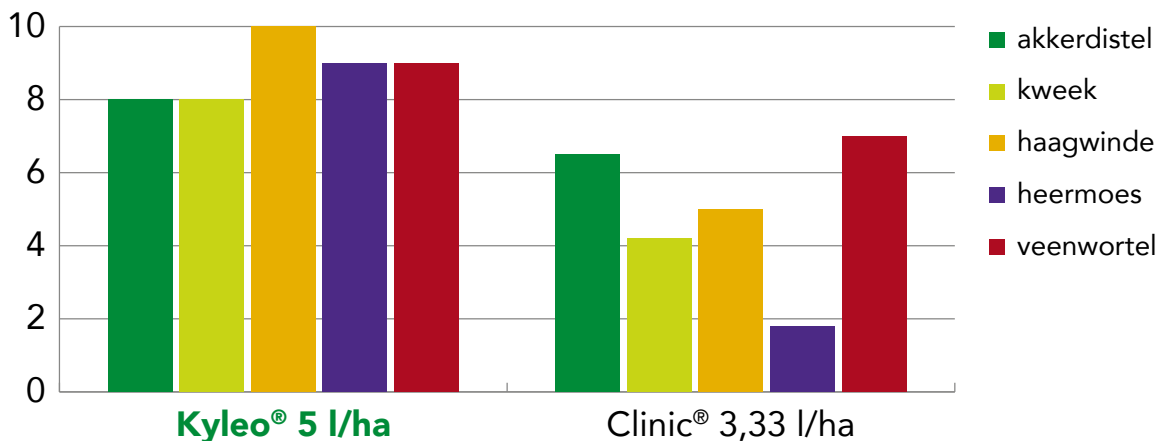
Effect op akkerwinde

Kyleo® kan zeer goed gebruikt worden in een stoppel, voorafgaand aan de volgteelt maïs. In deze proef werd akkerwinde (50 planten/m²) behandeld in een graanstoppel. Het effect van Kyleo® is duidelijk zichtbaar tijdens de volgende lente.



Effect op diverse wortelonkruiden

In deze proef, uitgevoerd door PPO-Lelystad, wordt het effect weergegeven op een schaal 1-10 (1=geen necrose, 10 is volledig afgestorven).



TOELATING

Kyleo® bevat 240 g/l glyfosaat en 160 g/l 2,4-D

Kyleo® is erkend in:

- > Alle teelten, waaronder fruitbomen
- > Tijdelijke onbeteelde landbouwgronden, waaronder stoppel
- > Grasland/weiland
- > Gazons en grasvelden
- > Spoorwegen; niet verharde permanent onbeteelde terreinen

Kyleo® is erkend aan:

- > 3 l/ha ter bestrijding van eenjarige breedbladige onkruiden
- > 5 l/ha ter bestrijding van grassen en doorlevende breedbladige onkruiden
- > Maximaal aantal toepassingen per jaar: 1

GEBRUIK EN ADVIEZEN

Kyleo® kan het gehele jaar door toegepast worden. Dankzij deze GPS-technologie is Kyleo® weinig gevoelig voor weersomstandigheden.

Kyleo® kan vroeg in de lente, zodra de planten voldoende de hergroei hervat hebben, ingezet worden. Ook in het najaar, kan Kyleo® ingezet worden, zolang de sapstroom voldoende actief is.

Fruitteelt

- > Vanaf de hergroei van de onkruiden.
- > Bij voorkeur voor de bloei
- > Eventueel na de bloei
- > Ter bestrijding van tal van doorlevende onkruiden



Graanstoppel

- > Laat voldoende tijd na de oogst (+/- 2-4 weken) zodat de onkruiden hun hergroei hebben hervat.
- > Herfsttoepassing:
 - > Voor uitzaai van wintertarwe & -gerst: 7 dagen
 - > Voor uitzaai groenbemesters: zie lijst wachttijden
 - > Voor uitzaai koolzaad: af te raden
- > Toepassing na de winter:
 - > Voor uitzaai van zomertarwe & -gerst: 7 dagen
 - > Voor uitzaai van andere gewassen: zie lijst wachttijden



Maïstoppel

- > Laat voldoende tijd na de oogst (+/- 2-4 weken) zodat de onkruiden de hergroei hebben hervat.
- > Herfsttoepassing: enkel in geval van vroege oogst en indien de onkruiden voldoende ontwikkeld zijn
- > Toepassing na de winter:
 - > Voor uitzaai van zomergranen: 7 dagen
 - > Voor uitzaai van maïs: 7 dagen
 - > Voor uitzaai van andere gewassen: zie lijst wachttijden



Herinzaai weiland

- > In geval van inzaai van weidemengsel zonder klaver:
 - > Toepassing: eind augustus – begin september
 - > Inzaai: 7 à 10 dagen na de behandeling
- > In geval van inzaai van weidemengsel met klaver:
 - > Toepassing: oktober – begin november
 - > Inzaai: volgende lente



VOLGTEELTEN

De wachttijd voor het inzaaien of het uitvoeren van een grondbewerking, na toepassing van Kyleo®, bedraagt 7–10 dagen.

Deze periode is aanbevolen om de actieve stoffen toe te laten zich optimaal doorheen de plant te herverdelen en aldus de beste werking op de

doorlevende onkruiden te bekomen. Indien gewenst kunnen granen echter vroeger ingezaaid worden. 2,4-D kan een effect hebben op volgteelten. Daarom geldt voor bepaalde volgteelten een langere wachttijd.

Aanbevolen wachttijden, zonder grondbewerking

Teelt	Wachttijd	Teelt	Wachttijd
Mais, Tarwe	3 dagen	Erwten/bonen	21 dagen
Gras zonder klaver, Gerst, Rogge, Triticale	7 dagen	Suikerbieten, Koolzaad, Uien, Aardappelen	28 dagen
Gras met klaver, Groenbemesting (oa. gele mosterd), Soja	14 dagen	Groenten, Zonnebloem	60 dagen

Kyleo® is een geregistreerde merknaam van Nufarm.
Gebruik gewasbeschermingsmiddelen veilig.
Lees voor gebruik eerst het etiket en de productinformatie.

Nufarm B.V. | Rivium Quadrant 75-7 | 2909 LC Capelle aan den IJssel | Nederland
info@be.nufarm.com | www.nufarm.com/belu



Grow a better tomorrow.