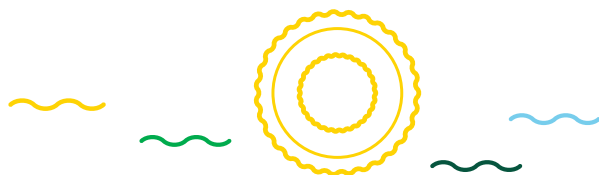


## Quand l'association devient Synergie



La complémentarité d'une molécule pénétrante associée aux atouts du cuivre  
Plus de sécurité grâce à son action préventive et stoppante

### Une solution pour faciliter votre travail :

- ✔ Une formulation de cuivre élaborée pour une efficacité élevée à faible dose
- ✔ une forme de cuivre réactive : la brochantite
- ✔ Une sécurité renforcée et un outil d'alternance grâce à l'absence de résistance connue à ce jour
- ✔ Une persistance d'action accrue et une meilleure résistance au lessivage grâce à son action pénétrante

<b>NUMÉRO D'AMM</b>	2090132
<b>COMPOSITION</b>	zoxamide 40 g/L, cuivre TBCS NUFARM 100% Brochantite 266,6 g/L
<b>FORMULATION</b>	Suspension concentrée SC
<b>MODE D'ACTION</b>	Contact + Ciro pénétrant pour une action préventive de 10 à 12 jours
<b>USAGES ET DOSES</b>	Mildiou de la Vigne, 2,8 L/ha, Mildiou de la tomate (de bouche et industrielle de plein champ), 2,8 L/ha
<b>DRE</b>	24 heures
<b>ZNT (AQUA ET ZNCA)</b>	20 m
<b>DAR</b>	Vigne : 28 jours, Tomate de bouche : 3 jours, Tomate industrielle : 10 jours
<b>CONDITIONNEMENT</b>	3 L, 10 L

2 applications maximum par campagne.  
Ne pas appliquer à moins de 8 jours d'intervalle.

SPe1 : Pour protéger les organismes du sol, ne pas appliquer ce produit ou tout autre produit contenant du cuivre à une dose annuelle totale supérieure à 4 kg Cu/ha.

# Pour exprimer tout son potentiel, la Zoxamide a besoin d'un bon partenaire.

## Zoxamide

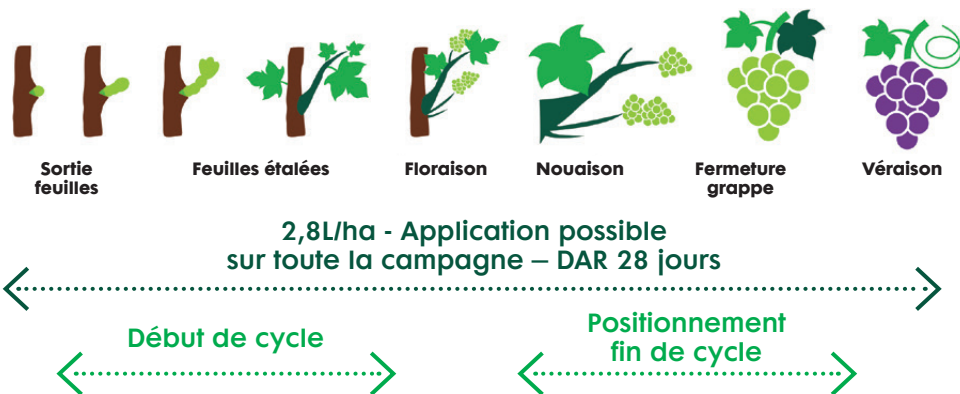
- ✓ Molécule unisite et synergiste
- ✓ Ciro-pénétrante : résiste à 80 mm de pluie
- ✓ Action préventive et stoppante
- ✓ Aucune résistance connue à ce jour



## Cuivre Brochantite

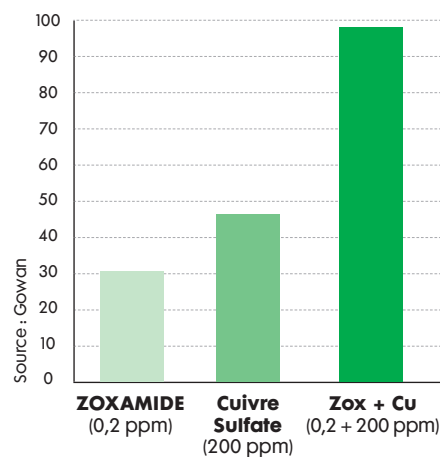
- ✓ La partie « noble » du sulfate de cuivre
- ✓ Molécule multi-site
- ✓ Excellente couverture du végétal
- ✓ Qualité de formulation : résiste à 50 mm de pluie
- ✓ Nombreuses actions secondaires du Cuivre

Une solution efficace à positionner aussi bien  
en début qu'en fin de cycle :



Application possible sur toute la campagne à 10-12 jours d'intervalle (8-10 jours en cas très forte pression ou croissance de la vigne). Ne pas dépasser 3 traitements par an à base de zoxamide pour une bonne gestion des modes d'action.

Comparaison efficacité  
mildiou : Synergie de  
l'association des  
deux molécules.



- ATTENTION**
- H302 - Nocif en cas d'ingestion.**
- H319 - Provoque une sévère irritation des yeux.**
- H410 - Très toxique pour les organismes aquatiques, entraîne des effets néfastes à long terme.**
- EUH208 - Contient zoxamide et du 1,2-Benzisothiazol-3(2H)-one. Peut produire une réaction allergique.**
- EUH401 - Respectez les instructions d'utilisation pour éviter les risques pour la santé humaine et l'environnement.**

P273 : Éviter le rejet dans l'environnement.

P280 : Porter des gants de protection, des vêtements de protection, un équipement de protection des yeux.

P305+P351+P338 : EN CAS DE CONTACT AVEC LES YEUX: rincer avec précaution à l'eau pendant plusieurs minutes. Enlever les lentilles de contact si la victime en porte et si elles peuvent être facilement enlevées. Continuer à rincer.

P337+P313 : Si l'irritation oculaire persiste: consulter un médecin.

P391: Recueillir le produit répandu.

P501: Éliminer le contenu et le récipient dans un centre de collecte de déchets dangereux ou spéciaux, conformément à la réglementation nationale.

### Délai de réentrée: 24 heures

Spe1: Pour protéger les organismes du sol, ne pas appliquer ce produit ou tout autre produit contenant du cuivre à dose annuelle totale supérieure à 4 kg Cu/ha.

Spe3: Pour protéger les organismes aquatiques respecter une zone non traitée de 20 mètres par rapport aux points d'eau comportant un dispositif végétalisé permanent d'une largeur de 20 mètres, pour les usages tomates.

Spe3: Pour protéger les organismes aquatiques, respecter une zone non traitée de 20 mètres par rapport aux points d'eau pour l'usage vigne.

Spe2 Pour protéger les eaux souterraines, sur vergers, appliquer la préparation exclusivement sur le rang (traiter 50% de la surface du verger au maximum, soit une application de l'équivalent de 0.8 L/ha ou 480 g sa/ha)

Spe2 Pour protéger les eaux souterraines, n'appliquer la préparation que sur sol ressuyé.

Amaline® Flow - Marque déposée et détenteur de l'AMM : Nufarm SAS - Immeuble West Plaza, 11 rue du Débarcadère 92700 Colombes - FRANCE - tel: 01 40 85 50 50 - fax: 01 47 92 25 45. www.nufarm.com - Distributeur de produits phytopharmaceutiques pour utilisateurs professionnels. Numéro d'agrément IF00008. Avant toute utilisation, assurez-vous que celle-ci est indispensable. Privilégiez chaque fois que possible les méthodes alternatives et les produits présentant le risque le plus faible pour la santé humaine et animale et pour l'environnement, conformément aux principes de la protection intégrée, consultez <http://agriculture.gouv.fr/ecophyto> - Pour les usages autorisés, doses, conditions et restrictions d'emploi se référer à l'étiquette du produit et/ou [www.phytodata.com](http://www.phytodata.com). FT Champ Flo Ampil - juillet 2020 - Annule et remplace toute version précédente.

**PRODUITS POUR LES PROFESSIONNELS : UTILISEZ LES PRODUITS PHYTOPHARMACEUTIQUES AVEC PRÉCAUTION. AVANT TOUTE UTILISATION, LISEZ L'ÉTIQUETTE ET LES INFORMATIONS CONCERNANT LE PRODUIT.**