



# CUPROXAT<sup>®</sup> SC

Vigne

## De la pureté découle la réactivité



La rapidité d'action de la brochantite  
avec une formulation originale  
haut de gamme

### Une solution pour faciliter votre travail :

- ✔ Actif dès son application, le cuivre tribasique est dissous à la première humectation pour une action immédiate contre le mildiou.
- ✔ Une sécurité supplémentaire contre le mildiou offerte par la formulation, qui permet une meilleure couverture du végétal.
- ✔ La souplesse avec une dose modulable qui permet d'adapter votre traitement en fonction de la surface de végétal et de la pression de la maladie.

<b>NUMÉRO D'AMM</b>	2090119
<b>COMPOSITION</b>	Cuivre TBCS 100% Brochantite 190 g/l
<b>FORMULATION</b>	Suspension concentrée SC
<b>MODE D'ACTION</b>	Contact multi-site pour une action préventive
<b>USAGES ET DOSES*</b>	Mildiou de la vigne, 3,95 L/ha (750 g/ha de Cu métal)
<b>DRE</b>	6 heures
<b>ZNT (AQUA ET ZNCA)</b>	20 m
<b>DAR</b>	21 jours
<b>CONDITIONNEMENT</b>	10 L
<b>NBRE APPLICATION</b>	5 applications maximum par campagne

SPe1 : Pour protéger les organismes du sol, ne pas appliquer ce produit ou tout autre produit contenant du cuivre à une dose annuelle totale supérieure à 4 kg Cu/ha.

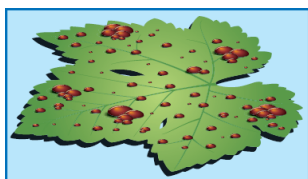
\*Pour les usages arboriculture, maraichage, se référer au site Nufarm [www.nufarm.fr](http://www.nufarm.fr)

Grow a better tomorrow

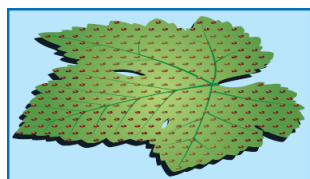
Une fabrication brevetée : le sulfate de cuivre tribasique est associé à des mouillants et agents de dispersion de haute qualité.



Le saviez vous ?

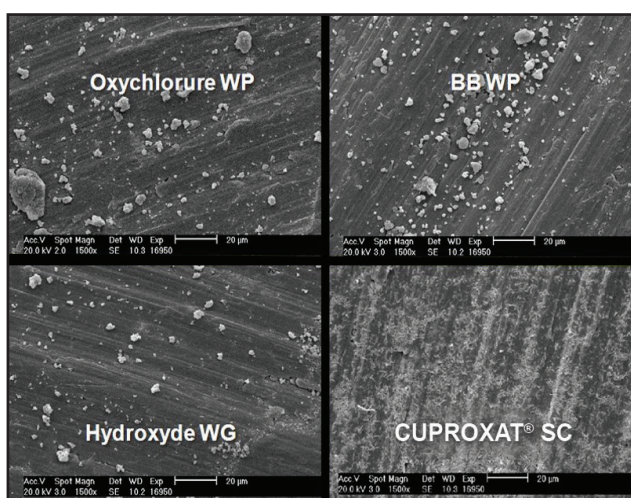


Cuivre classique  
(Bouillie Bordelaise)



CUPROXAT® SC

Couverture du végétal par les particules de cuivre (Microscopie électronique)



**Le cuivre est un produit préventif**

- ✓ Il doit être appliqué avant le développement du mildiou, donc avant la pluie ou la rosée.
- ✓ Le Cuivre attend l'eau pour être activé et donc efficace contre le mildiou.
- ✓ Il est obligatoire de renouveler le traitement après une pluie afin d'être protégé pour la prochaine.

Ses particules ultra-fines de cuivre permettent de couvrir une surface plus importante que les cuivres classiques.

Il y a alors une multiplication des points de contacts avec le végétal, donc une meilleure adhésivité naturelle avec les cires et une meilleure résistance au lessivage.

**= un cuivre qui exprime tout son potentiel de protection à une dose plus faible**



**ATTENTION**

**H410 - Très toxique pour les organismes aquatiques, entraîne des effets néfastes à long terme.**

**EUH208 - Contient 1,2-benzisothiazol-3(2H)-one. Peut produire une réaction allergique.**

**EUH401 - Respectez les instructions d'utilisation pour éviter les risques pour la santé humaine et l'environnement.**

P273 - Éviter le rejet dans l'environnement.

P391 - Recueillir le produit répandu.

P501 - Éliminer le contenu et le récipient dans un centre de collecte de déchets dangereux ou spéciaux, conformément à la réglementation nationale

**Délai de réentrée: 6 heures**

SPe1: Pour protéger les organismes du sol, ne pas appliquer ce produit ou tout autre produit contenant du cuivre à une dose annuelle totale supérieure à 4 kg Cu/ha.

SPe3: Pour protéger les organismes aquatiques respecter une zone non traitée de 20 mètres par rapport aux points d'eau sur l'usage vigne.

Cuproxat® SC - Marque déposée et détenteur de l'AMM : Nufarm SAS - Immeuble West Plaza, 11 rue du Débarcadère 92700 Colombes - FRANCE - tel: 01 40 85 50 50 - fax: 01 47 92 25 45. www.nufarm.com - Distributeur de produits phytopharmaceutiques pour utilisateurs professionnels. Numéro d'agrément IF00008. Avant toute utilisation, assurez-vous que celle-ci est indispensable. Privilégiez chaque fois que possible les méthodes alternatives et les produits présentant le risque le plus faible pour la santé humaine et animale et pour l'environnement, conformément aux principes de la protection intégrée, consultez <http://agriculture.gouv.fr/ecophyto> - Pour les usages autorisés, doses, conditions et restrictions d'emploi se référer à l'étiquette du produit et /ou [www.phytodata.com](http://www.phytodata.com). FT Champ Flo Ampil - Août 2020 - Annule et remplace toute version précédente.

**PRODUITS POUR LES PROFESSIONNELS : UTILISEZ LES PRODUITS PHYTOPHARMACEUTIQUES AVEC PRÉCAUTION. AVANT TOUTE UTILISATION, LISEZ L'ÉTIQUETTE ET LES INFORMATIONS CONCERNANT LE PRODUIT.**