

**12 + 5 + 28 + 2MgO + oligo-éléments**

(12 + 2,2 + 23,2 + 1,2 Mg + OE)

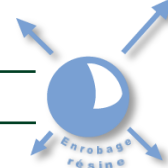
Durée de relargage : **6 M**



Relargage contrôlé des composants (Azote, Phosphore, Potasse) selon le procédé **Duration CR®** pour une libération contrôlée optimale.

**69% de l'Azote et 40% de la Potasse sont enrobés.**

Le procédé **Duration CR®**, dernier développement de la technologie d'enrobage (résine organique d'origine végétale, 100% biodégradable en 5 ans), permet la production d'engrais apportant haute qualité de fertilisation et respect de l'environnement.



## > COMPOSITION

- ✓ **12 % Azote (N)**  
2,5 % d'azote ammoniacal  
4,4 % d'azote nitrique  
5,1 % d'azote uréique (enrobé)
- ✓ **5 % Acide Phosphorique Anhydride (P<sub>2</sub>O<sub>5</sub>), (2,2 P)**  
4,3 % P<sub>2</sub>O<sub>5</sub> soluble dans le citrate d'ammonium neutre et dans l'eau, 1,9 % P soluble dans l'eau
- ✓ **28 % Oxyde de Potasse (K<sub>2</sub>O), (23,2 % K)**  
28 % K<sub>2</sub>O soluble dans l'eau
- ✓ **2 % Oxyde de Magnésie (MgO), (1,2 % Mg)**  
2 % MgO soluble dans l'eau
- ✓ **27 % Trioxyde de soufre (SO<sub>3</sub>), (10,8 % S)**
- ✓ **0,018 % Bore (B)**
- ✓ **0,018 % Cuivre (Cu)**
- ✓ **0,36 % Fer (Fe)**
- ✓ **0,12 % Manganèse (Mn)**
- ✓ **0,00004 % Molybdène (Mo)**
- ✓ **0,07 % Zinc (Zn)**



Granulométrie : 2-4 mm

### USAGE

Engrais complet partiellement enrobé résine particulièrement, recommandé pour la fertilisation durable des cultures de pleine terre (arbres et arbustes, maraîchage, bulbes de fleurs, massifs...).

### PRATIQUE

**Field-Cote® CRF** : partiellement enrobé résine, pas de perte par lessivage.

### EFFICACITÉ

Libération continue et contrôlée des éléments nutritifs, sur toute la durée définie, en fonction de la température.

### COMPLÉMENTARITÉ

Des ajustements de fertilisation peuvent être faits avec **Granuso® WSF** (Water Soluble Fertilizer).

### AVANTAGES

Contrôle parfait de la fertilisation grâce à l'enrobage résine de haute qualité. Libération des éléments nutritifs de façon régulière, d'où une réduction de la sensibilité au stress des plantes. Réduction du risque de lessivage pour une meilleure protection des eaux et de l'environnement.

### CONDITIONNEMENT

Sacs de 20 kg  
Palette de 50 sacs (1 T)

### CERTIFICATION

Certification Européenne ECAS B.V. qui certifie la qualité de production des engrais Mivena



# FIELD-COTE® CRF

> FERTILISATION DURABLE DES CULTURES DE PLEINE TERRE

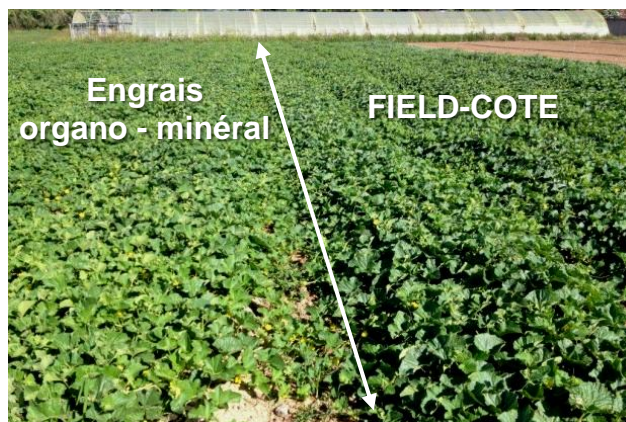
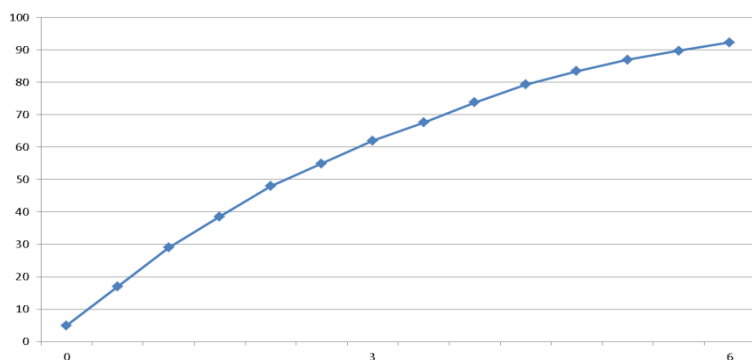


## 12 + 5 + 28 + 2MgO + Oligo-éléments

(12 + 2,2 + 23,2 + 1,2 Mg + OE)

Courbe de relargage des éléments nutritifs pour  
FIELD-COTE® CRF 12+5+28 +2MgO +OE (6 mois)

6 M



Field-Cote® CRF 12+5+28+2MgO (6 mois) est un engrais complet, partiellement enrobé résine et spécifiquement conçu pour les cultures de pleine terre à cycle long.

Field-Cote® CRF est une gamme de produits qui offre non seulement des analyses spécifiques mais aussi un pourcentage d'enrobage adapté selon les cultures.

En plus de N.P.K., Field-Cote® CRF contient de l'oxyde de magnésium ainsi que des oligo-éléments.

Particulièrement adapté aux cultures légumières et pépinières de pleine terre, cet engrais permet une fertilisation idéale.

Tenir compte des conditions météorologiques spécifiques.

Avant tout changement de dosage, de mode d'irrigation ou tout autre modification de méthode culturale, pratiquer des tests sur de petites parcelles avant généralisation de la méthode.

DUREE RELARGAGE	GAMME HORTI-COTE Plus CRF	GAMME FIELD-COTE CRF	GAMME HORTI-COTE Top dress CRF
12 M	15+6+11+2MgO+oe		
8 M	15+6+12+2MgO+oe 13+10+18+1,3MgO+oe	23+5+12+2MgO+oe 22+5+10+5MgO+oe	21+5+10+3MgO+1Fe +oe 14+7+20+1,5MgO+oe
6 M	16+6+11+2MgO+oe 14+10+18+1,3MgO+oe	23+5+12+2MgO+oe 12+5+28+2MgO+oe 26+5+11+2MgO+oe	21+5+10+3MgO+1Fe +oe 14+7+20+1,5MgO+oe
4 M	16+6+12+2MgO+oe	26+5+11+2MgO+oe	

## > RECOMMANDATIONS

### PRECAUTIONS D'EMPLOI

- Respecter les recommandations d'emploi indiquées sur l'étiquette et prendre les précautions usuelles d'emploi des engrais.
- Tenir hors de portée des enfants
- Irritant pour les yeux et la peau. En cas de contact avec les yeux, rincer immédiatement à grande eau pendant 15 minutes et consulter un médecin. En cas d'ingestion consulter immédiatement un médecin. En cas de contact avec la peau, laver à grande eau et au savon
- Conserver dans un endroit frais, dans l'emballage original, hors de portée des enfants et des animaux.
- La garantie de ce produit est limitée à la garantie de la composition telle que présentée sur l'étiquette. Essai avant changement : en cas de changement de dosage, de produit ou de méthode d'application, il est recommandé d'effectuer un essai préalable à petite échelle. Le vendeur n'est pas responsable des conséquences dues à une utilisation incorrecte.
- Ne pas utiliser ce produit sur des carreaux ou dalles, ni sur des surfaces en pierre, etc. La couleur pourrait être altérée. Laver les carreaux ou dalles immédiatement.
- Le reconditionnement de ce produit est interdit sans l'autorisation écrite de Mivena BV.

### STOCKAGE

Conserver hors de portée des enfants, à l'écart des aliments et boissons (y compris ceux pour animaux) et dans l'emballage d'origine, bien fermé, à l'abri du gel. Les locaux de stockage doivent être frais et ventilés.

### IMPORTANT

Respectez les usages, doses, conditions et précautions d'emplois mentionnés sur l'emballage qui ont été déterminés en fonction des caractéristiques du produit et des applications pour lesquelles il est préconisé.

Le fabricant garantit la qualité de ses produits vendus dans leur emballage.



### VOTRE CONTACT

**Nufarm S.A.S.**  
28 boulevard Camélinat 92230 Gennevilliers  
Tél. 01 40 85 50 50 Fax 01 47 92 25 45  
[www.nufarm.fr](http://www.nufarm.fr)



Grow a better tomorrow.