



# GO UP®

## Le véritable stimulateur de croissance



La solution pour passer les étapes importantes du cycle végétal et surmonter les périodes de stress.

La fiabilité d'une homologation officielle : AMM  
« Stimulateur de croissance »

### Composition de Go Up

Go Up est un biostimulant multi-cultures en application foliaire, particulièrement riche en acides aminés libres et sous formes de peptides (640 g/L), dont une concentration forte en proline et glycine. Il contient également des éléments nutritifs : Azote, Sulfate, Sodium, Chlorure et Calcium.

### Rôle des acides aminés

Les peptides ont un rôle majeur dans la biostimulation des plantes et les acides aminés libres ont des fonctions physiologiques spécifiques, par exemple :

- La glycine agit comme un chélatant et facilite l'incorporation dans la plante des éléments nutritifs. Go Up alliant acides aminés et différents éléments nutritifs, offre une vraie complémentarité avec une action rapide et efficace.
- La proline est impliquée dans l'équilibre en eau de la plante, elle permet de maintenir le métabolisme de la plante même en condition de stress hydrique. De plus on la retrouve en forte concentration dans le pollen, elle joue donc un rôle important dans la fertilité de la plante.

### Comment ça marche ?

Go Up apporte les acides aminés dont la plante a besoin, lui évitant de les synthétiser elle-même, ce qui lui permet de consacrer son énergie à sa croissance et/ou sa résistance aux stress.

Grâce à cette redistribution de l'énergie et à l'action des éléments apportés, Go Up permet un gain significatif en rendement et en qualité pour votre récolte !

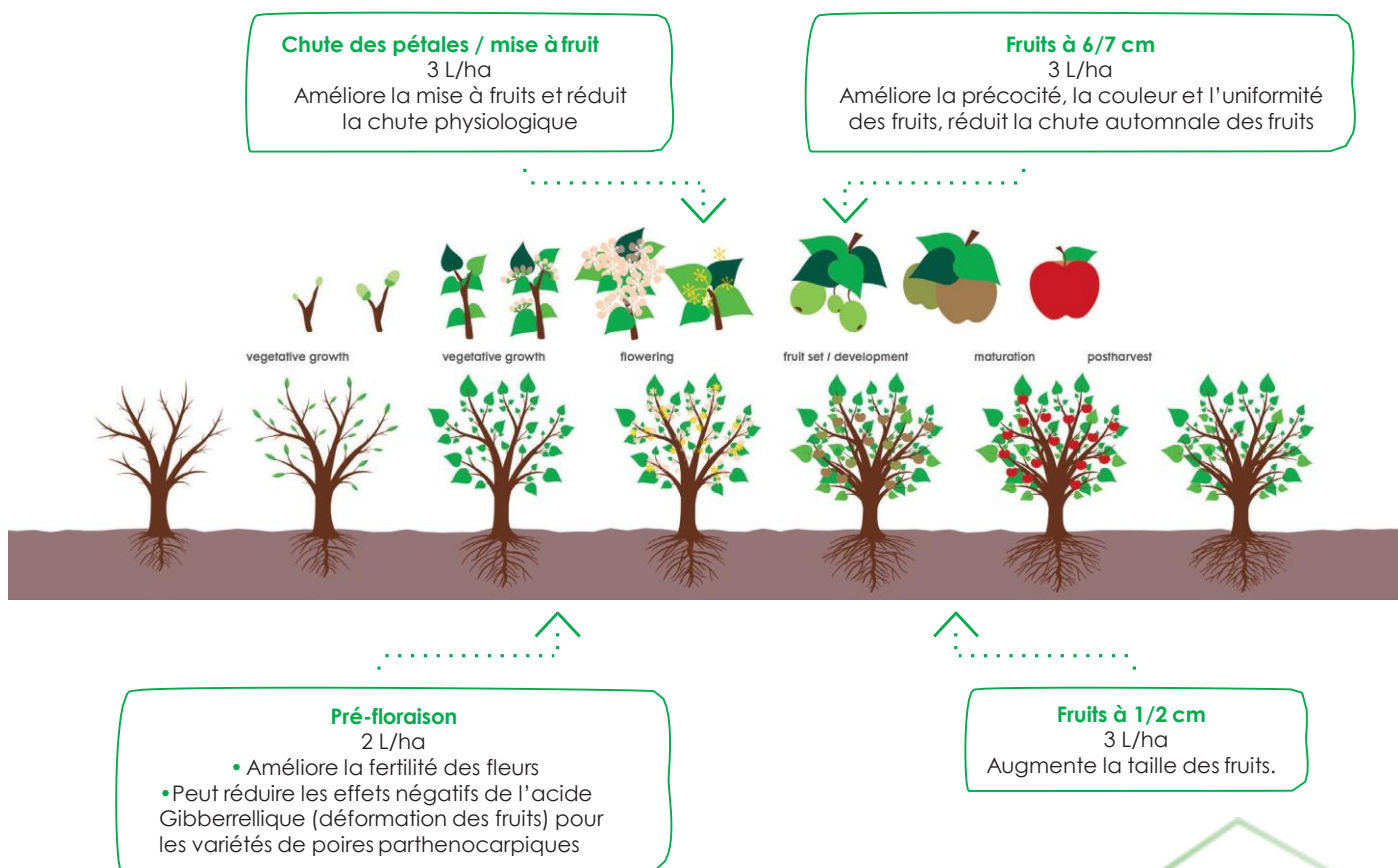
 **Nufarm**  
Grow a better tomorrow

# De nombreux atouts de Go Up pour la plante :

- ✓ Favorise la vigueur des rameaux.
- ✓ Renforce la résistance aux stress abiotiques (Gel, Sécheresse)
- ✓ Réduit les effets négatifs de l'acide Gibberellique (déformation des fruits) pour les variétés de poires parthenocarpiques.
- ✓ Améliore la fertilité des fleurs, l'équilibre végétatif, la mise à fruits et réduit la chute physiologique.
- ✓ Favorise une meilleure homogénéité des fruits en taille et couleur.
- ✓ Augmente le rendement et la teneur en sucre.

## Gain en quantité et qualité pour votre récolte !

### Exemple de positionnement en arboriculture.



Pulvériser avec des volumes d'eau de 600 à 1000 L/ha en fonction du : Développement foliaire de la culture et du Matériel utilisé. Il est préférable de multiplier le nombre de traitements plutôt que d'augmenter le dosage du produit. Ne pas mélanger avec plus de 2 produits.

**Homologation :** Matière Fertilisante / Stimulateur de croissance des plantes  
**N°AMM :** 1000037  
**Classement :** Non classé  
**Conditionnement :** Bidon de 5 L  
**Produit utilisable en Agriculture biologique** conformément au règlement européen CE 834/2007

 **Nufarm**  
Grow a better tomorrow

**PRODUITS POUR LES PROFESSIONNELS : UTILISEZ LES PRODUITS PHYTOPHARMACEUTIQUES AVEC PRÉCAUTION. AVANT TOUTE UTILISATION, LISEZ L'ÉTIQUETTE ET LES INFORMATIONS CONCERNANT LE PRODUIT.**