



NufaSupport'


* En application de l'EC n°853/2007

✓ PRÉSENTATION

DESCRIPTION

NufaSupport' est un **bio-activateur** sous forme de poudre soluble contenant 850 g/kg d'**acides humiques et fulviques**.

Issu de la Léonardite par une double extraction (alcaline et acide), ce process de fabrication garantit une excellente assimilation des éléments nutritifs apportés.

BÉNÉFICES

AUGMENTATION DE LA RETENTION EN EAU DU SOL par la fixation du carbone.

AMÉLIORATION DE LA CEC (Capacité d'Echange Cationique) : permet d'améliorer la réserve alimentaire et augmente la fertilité du sol.

AUGMENTATION DE LA MINÉRALISATION DE LA MATIÈRE ORGANIQUE.



Meilleure gestion de l'eau du sol = plus de biomasse

✓ QUAND APPLIQUER ?

PÉRIODE D'APPLICATION

NufaSupport' s'utilise en priorité sur des sols compactés et peu fertiles, avec des problèmes de structure, des problèmes d'assimilation des éléments ainsi que sur des sols à faible activité microbologique (rapport C/N supérieur à 10).

Les meilleurs résultats sont obtenus par pulvérisations localisées et répétées tout au long du cycle de la culture.

J	F	M	A	M	J
J	A	S	O	N	D

■ optimum ■ possible

✓ COMMENT APPLIQUER ?

USAGES	DOSES
Cultures Ornementales	2 à 3 kg / ha
Arbres fruitiers (fruits à pépins, fruits à noyaux, agrumes, fruits tropicaux)	3 à 5 kg / ha

EN PRATIQUE

Appliquer NufaSupport' par pulvérisation régulière.

Dilution optimale : 1 kg de NufaSupport' pour 100 L d'eau.

Déclencher les applications selon les conditions météorologiques afin de permettre à la culture de bénéficier des effets de bio-activation vis-à-vis des agressions abiotiques (dessèchement, sécheresse, gel, etc.)

Adapter la concentration de NufaSupport' selon la quantité d'eau apportée afin de respecter la dose maximale de 3 kg/ha lors de l'application en cultures ornementales. Maximum de 1 à 2 applications par an.

En arbres fruitiers, appliquer NufaSupport' 1 à 2 fois par an. Dose de 3 à 5 kg / ha.

📄 FICHE D'IDENTITÉ

COMPOSITION

- Acide Humique : 46%
- Acide Fulvique : 14%
- Potassium soluble (K₂O) : 19%

A.M.M. N° 1180071

- Cultures Ornementales
- Arbres fruitiers

DOSES

- 2 à 3 kg/ha (Cultures Ornementales)
- 3 à 5 kg/ha (Arbres fruitiers)

NOMBRE D'APPORTS

- 2 à 10 par an (Cultures Ornementales)
- 1 à 2 fois par an (Arbres fruitiers)

🔍 PROFIL TECHNIQUE

STRUCTURATION DU SOL

Issue de Léonardite, NufaSupport' intervient dans la structure du sol par l'apport d'acides fulviques, humiques et humines.

Acides Fulviques : effet chélatant des minéraux du sol (améliore l'absorption des éléments minéraux).

Acides humiques : effet structurant (meilleure aération et décompaction du sol).

Humines : forte capacité de rétention de l'eau.

NufaStim'





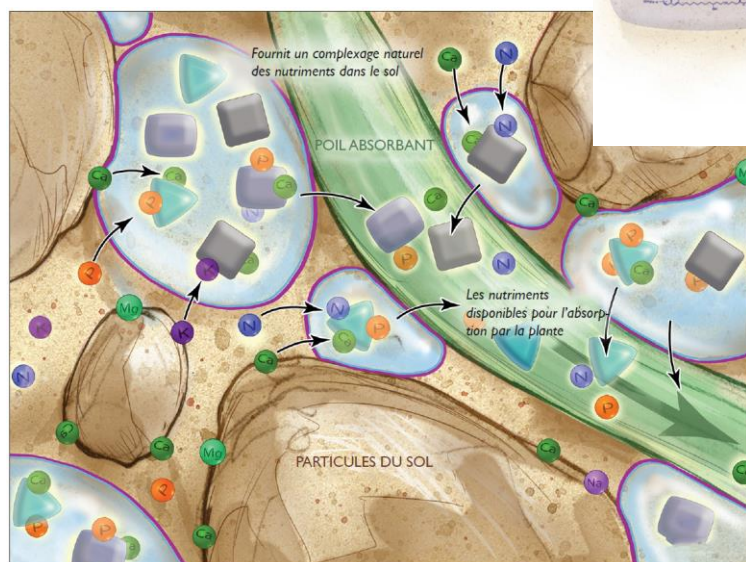
MODE D'ACTION



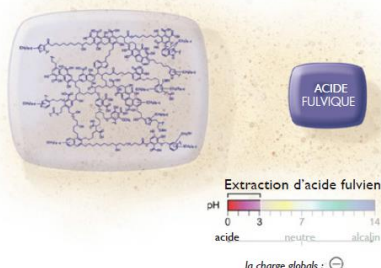
AUGMENTATION DE LA RETENTION EN EAU DU SOL
par la fixation du carbone.

AMÉLIORATION DE LA CEC (Capacité d'Echange Cationique) : permet d'améliorer la réserve alimentaire et augmente la fertilité du sol.

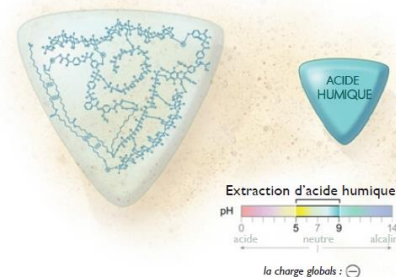
AUGMENTATION DE LA MINÉRALISATION DE LA MATIÈRE ORGANIQUE.



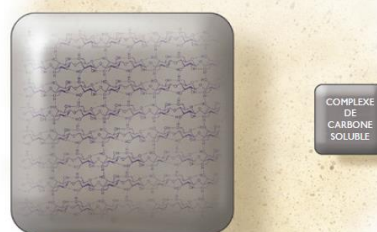
ACIDE FULVIQUE



ACIDE HUMIQUE



COMPLEXE DE CARBONE SOLUBLE



RECOMMANDATIONS



PRECAUTIONS D'EMPLOI

- ✓ Respecter les recommandations d'emploi indiquées sur l'étiquette.
- ✓ Tenir hors de portée des enfants.
- ✓ Toujours essayer un essai de floculation avant de l'ajouter à un réservoir de pulvérisation ou à une injection.
- ✓ Les applications de pulvérisation doivent être faites avec suffisamment d'eau et être agitées tout au long de l'application.
- ✓ Les doses et la fréquence d'application doivent être déterminés selon les conditions spécifiques et les exigences de la plante.
- ✓ S'assurer que la matière soit complètement hydratée avant l'application.
- ✓ Si la matière est mise en mélange avec tout autre produit, il incombe à l'utilisateur de s'assurer de la compatibilité et de la sécurité du mélange.
- ✓ Toujours consulter votre référent technique en cas de doute.
- ✓ La garantie de ce produit est limitée à la garantie de la composition telle que présentée sur l'étiquette. Essai avant changement : en cas de changement de dosage, de produit ou de méthode d'application, il est recommandé d'effectuer un essai préalable à petite échelle. Le vendeur n'est pas responsable des conséquences dues à une utilisation incorrecte.
- ✓ Ne pas utiliser ce produit sur des carreaux ou dalles, ni sur des surfaces en pierre, etc. La couleur pourrait être altérée. Laver les carreaux ou dalles immédiatement.
- ✓ Le reconditionnement de ce produit est interdit sans l'autorisation écrite de Redox.

STOCKAGE

Conserver hors de portée des enfants, à l'écart des aliments et boissons (y compris ceux pour animaux) et dans l'emballage d'origine, bien fermé, à l'abri du gel. Les locaux de stockage doivent être frais (ne dépassant pas les 25°C), secs et ventilés.

EMBALLAGES VIDES

Réemploi interdit

IMPORTANT

Respectez les usages, doses, conditions et précautions d'emplois mentionnés sur l'emballage qui ont été déterminés en fonction des caractéristiques du produit et des applications pour lesquelles il est préconisé.

Le fabricant garantit la qualité de ses produits vendus dans leur emballage.

Nufarm S.A.S.

28, boulevard Camélinat 92230 Gennevilliers - France
Tel. 01 40 85 50 50 - Fax 01 47 92 25 45

www.nufarm.fr

Numéro d'agrément : IF00008 (distribution de produits phytopharmaceutiques à des utilisateurs professionnels)



VOTRE CONTACT