



NufaResist'

✓ PRÉSENTATION

DESCRIPTION

NufaResist' est un **bio-activateur** sous forme de granulé soluble contenant du Phosphore (P_2O_5) et Potassium (K_2O) fortement assimilables par les plantes.

Ce complexe nutritionnel renforce les systèmes de défense des plantes (renforcement des tissus par la concentration en phosphate mono-potassique) et ralentit les métabolismes oxydatifs (vieillessement) des cellules.

BÉNÉFICES

AUGMENTATION DU POUVOIR ANTI-OXYDANT : teneur élevée en acide phénolique (**polyphénols**).

RENFORCEMENT CELLULAIRE (teneur élevée en polyphénols) : forte concentration en phosphate mono-potassique (activation des sucres dans la plante).

MEILLEURE RÉSISTANCE AUX STRESS ABIOTIQUES.

✓ QUAND APPLIQUER ?

PÉRIODE D'APPLICATION

NufaResist' peut être appliqué sur toutes les cultures (horticoles, ornementales, fruitières, agrumes, etc.) et gazons sportifs pendant une grande période de l'année.

Pour les cultures de fruitiers et d'agrumes, préférer des applications durant les bourgeonnements de printemps et d'été.

L'emploi de NufaResist' est aussi recommandé en traitement préventif contre les gelées (24 à 48 heures à l'avance).

J	F	M	A	M	J
J	A	S	O	N	D

 optimum possible

✓ COMMENT APPLIQUER ?

USAGES	DOSES
Cultures Ornementales	2 à 3 kg / ha
Arbres fruitiers (fruits à pépins, fruits à noyaux, agrumes, fruits tropicaux), gazons sportifs	2 à 5 kg / ha

EN PRATIQUE

Appliquer NufaResist' par pulvérisation régulière.

Déclencher les applications selon les conditions météorologiques afin de permettre à la culture de bénéficier des effets de bio-activation vis-à-vis des agressions abiotiques (dessèchement, sécheresse, gel, etc.).

Cultures ornementales : adapter la concentration de NufaResist' selon la quantité d'eau apportée afin de respecter la dose maximale de 3 kg/ha lors de l'application. 1 à 5 applications maximum par an.

Arbres fruitiers, gazons, sols sportifs : 2 à 5 kg / ha. Sur gazons et sols sportifs, appliquer NufaResist' jusqu'à 5 fois par an maximum.

📄 FICHE D'IDENTITÉ

COMPOSITION

- N.P.K. : 0.31.50
- Phosphore disponible (P_2O_5) : 31%
- Potassium soluble (K_2O) : 50%

UTILISATION

- Toutes cultures : cultures horticoles, cultures ornementales, cultures fruitières, agrumes, etc.

DOSES

- 2 à 3 kg/ha (Cultures Horticoles) en apport foliaire et 4 à 6 kg/ha en apport au sol.
- 2 à 5 kg/ha (Arbres fruitiers et Agrumes) en apport foliaire et 4 à 6 kg/ha en apport au sol.

NOMBRE D'APPORTS

- 5 fois par an maximum.

🔍 PROFIL TECHNIQUE

ANTI-OXYDANT

Absorbé par les feuilles et les racines des plantes, NufaResist' favorise la production de divers métabolites qui activent la production d'anti-oxydants par les plantes.

NufaResist' permet à la plante, par l'apport en teneur élevée de polyphénol, de renforcer les tissus cellulaires et donc d'offrir une meilleure résistance aux stress abiotiques (sécheresse, gel, dessèchement, etc.).

NufaResist' induit également une protection contre les gelées dans les organes les plus délicats de la plante. Sa formule exclusive, riche en Potassium avec un haut pouvoir d'assimilation réduit le point de congélation des cellules.

NufaStim'



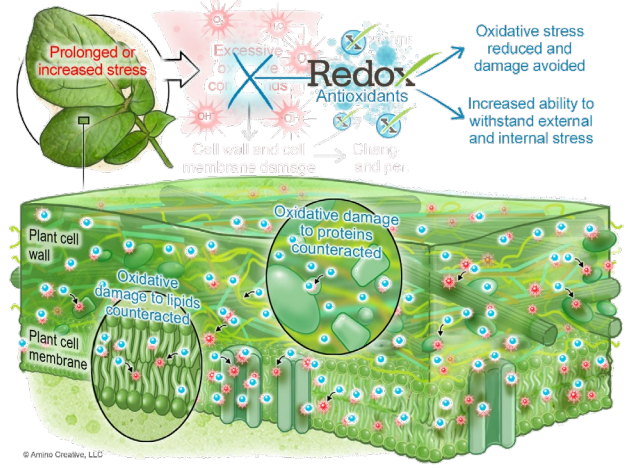
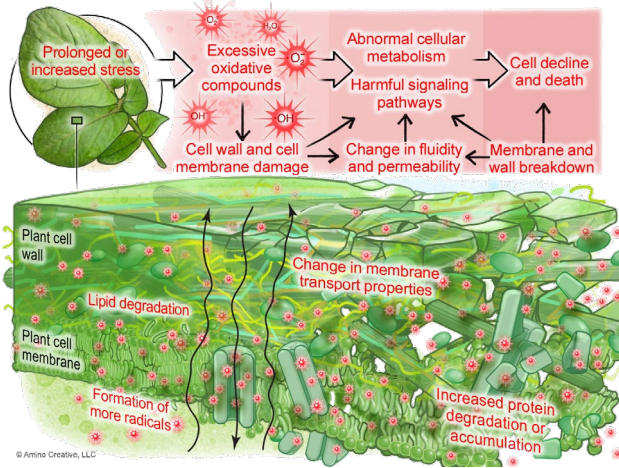
MODE D'ACTION



PRINCIPE

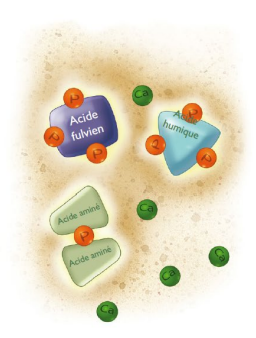
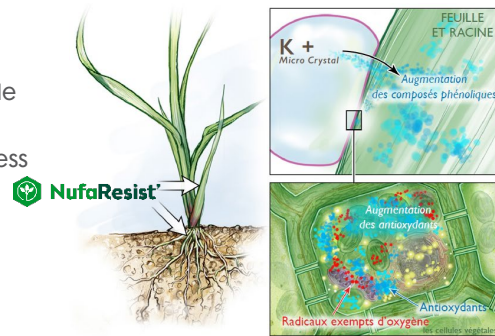
En situation de stress : désintégration de la paroi cellulaire à cause de la production de radicaux libres en excès.

Avec NufaResist' : reconstruction de la membrane après la neutralisation des radicaux libres par les antioxydants du NufaResist'.



BÉNÉFICES

- ✓ Augmentation du pouvoir anti-oxydant (lutte contre le vieillissement),
- ✓ Renforcement des tissus (meilleure résistance aux stress abiotiques).



RECOMMANDATIONS



PRECAUTIONS D'EMPLOI

- ✓ Respecter les recommandations d'emploi indiquées sur l'étiquette.
- ✓ Tenir hors de portée des enfants.
- ✓ Toujours essayer un essai de floculation avant de l'ajouter à un réservoir de pulvérisation ou à une injection.
- ✓ Les applications de pulvérisation doivent être faites avec suffisamment d'eau et être agitées tout au long de l'application.
- ✓ Les doses et la fréquence d'application doivent être déterminés selon les conditions spécifiques et les exigences de la plante.
- ✓ S'assurer que la matière soit complètement hydratée avant l'application.
- ✓ Si la matière est mise en mélange avec tout autre produit, il incombe à l'utilisateur de s'assurer de la compatibilité et de la sécurité du mélange.
- ✓ Toujours consulter votre référent technique en cas de doute.
- ✓ La garantie de ce produit est limitée à la garantie de la composition telle que présentée sur l'étiquette. Essai avant changement : en cas de changement de dosage, de produit ou de méthode d'application, il est recommandé d'effectuer un essai préalable à petite échelle. Le vendeur n'est pas responsable des conséquences dues à une utilisation incorrecte.
- ✓ Ne pas utiliser ce produit sur des carreaux ou dalles, ni sur des surfaces en pierre, etc. La couleur pourrait être altérée. Laver les carreaux ou dalles immédiatement.
- ✓ Le reconditionnement de ce produit est interdit sans l'autorisation écrite de Redox.

STOCKAGE

Conserver hors de portée des enfants, à l'écart des aliments et boissons (y compris ceux pour animaux) et dans l'emballage d'origine, bien fermé, à l'abri du gel. Les locaux de stockage doivent être frais (ne dépassant pas les 25°C), secs et ventilés.

EMBALLAGES VIDES

Réemploi interdit

IMPORTANT

Respectez les usages, doses, conditions et précautions d'emplois mentionnés sur l'emballage qui ont été déterminés en fonction des caractéristiques du produit et des applications pour lesquelles il est préconisé.

Le fabricant garantit la qualité de ses produits vendus dans leur emballage.

Nufarm S.A.S.

28, boulevard Camélinat 92230 Gennevilliers - France
Tel. 01 40 85 50 50 - Fax 01 47 92 25 45

www.nufarm.fr

Numéro d'agrément : IF00008 (distribution de produits phytopharmaceutiques à des utilisateurs professionnels)



VOTRE CONTACT