



NufaStop'

✓ PRÉSENTATION

DESCRIPTION

NufaStop' est un **bio-activateur** sous forme liquide contenant du Calcium et du dioxyde de Silicium (SiO_2) au pouvoir fixateur élevé grâce à la technologie Redox de complexation organique des éléments.

Ce complexe minéral enrichi aux extraits végétaux agit comme une barrière physique sur la surface foliaire (renforcement des parois cellulaires) et réduit le stress oxydatif environnemental (stress abiotiques).

BÉNÉFICES

RENFORCEMENT DES PAROIS CELLULAIRES : teneur élevée en Calcium et Silicium à fort pouvoir fixateur, rémanent et peu lessivable.

RENFORCEMENT CELLULAIRE : limite la transpiration = **économie d'eau en période de stress hydrique**.

MEILLEURE RÉSISTANCE AUX STRESS ABIOTIQUES.

✓ QUAND APPLIQUER ?

PÉRIODE D'APPLICATION

NufaStop' peut être appliqué sur toutes les cultures (horticoles, ornementales, fruitières, agrumes, etc.) et gazons sportifs pendant une grande période de l'année.

Pour les cultures de fruitiers et d'agrumes, préférer des applications de début de fructification.

L'emploi de NufaStop' est recommandé de préférence au début des stades de développement des plantes ou lorsque les conditions météorologiques favorisent les stress abiotiques (chaleur, sécheresse, gel).

J	F	M	A	M	J
J	A	S	O	N	D
	■ optimum		■ possible		

✓ COMMENT APPLIQUER ?

USAGES	DOSES
Cultures Ornementales, gazons sportifs	6 à 12 L/ha
Arbres fruitiers (fruits à pépins, fruits à noyaux, agrumes, fruits tropicaux), Arbres et arbustes ornementaux	9 à 18 L/ha

EN PRATIQUE

Appliquer NufaStop' par pulvérisation régulière.

Déclencher les applications selon les conditions météorologiques afin de permettre à la plante de bénéficier des effets de bio-activation vis-à-vis des agressions abiotiques (dessèchement, sécheresse, gel, etc.).

Cultures ornementales et gazons sportifs : adapter la concentration de NufaStop' selon la quantité d'eau apportée afin de respecter la dose maximale de 12 L/ha lors de l'application. 3 à 6 applications maximum par an.

Arbres fruitiers, Arbres et arbustes ornementaux : 9 à 18 L/ha. 3 à 6 applications maximum par an.



FICHE D'IDENTITÉ

COMPOSITION

- Calcium : 10%
- Dioxyde de Silicium : 25%

UTILISATION

- Toutes cultures : cultures horticoles, cultures ornementales, cultures fruitières, agrumes, etc.

DOSES

- 6 à 12 L/ha (Cultures Horticoles) en apport foliaire et 3 à 6 L/ha en apport au sol.
- 9 à 18 L/ha (Arbres fruitiers et Agrumes) en apport foliaire et 3 à 6 L/ha en apport au sol.

NOMBRE D'APPORTS

- 6 fois par an maximum.



PROFIL TECHNIQUE

RENFORCEMENT DES PAROIS CELLULAIRES

Fortement fixé sur les feuilles ou absorbé par les racines des plantes, NufaStop' renforce les parois cellulaires et réduit le stress oxydatif environnemental.

NufaStop' agit comme un bouclier par la synergie de l'action du Calcium et du Silicium.

La formulation spécifique de NufaStop' permet une réduction importante du phénomène de transpiration des plantes par le durcissement de la cuticule lors des forts stress abiotiques.

La réduction de la transpiration entraîne une diminution de la perte en eau lors des fortes chaleurs : **économie partielle d'eau**.

NufaStim'



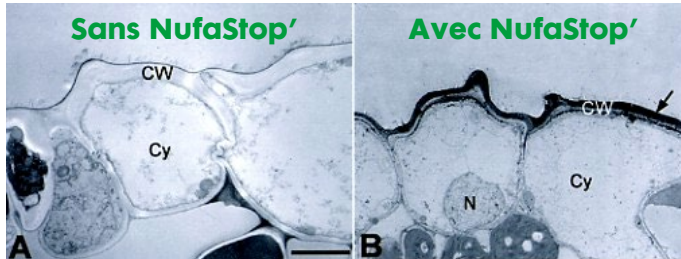


MODE D'ACTION

PRINCIPE

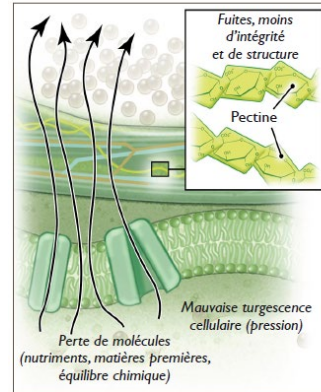
NufaStop' agit comme un blindage par la synergie du **calcium** et du **silicium**. Fixation foliaire et pénétration racinaire, action de « **renforcement** » au niveau de la cuticule.

NufaStop' apporte une **protection physique** par des micro cristaux de silice présents sur la cuticule qui forment un bouclier abrasif.

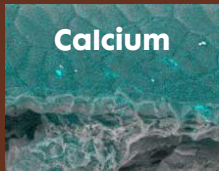
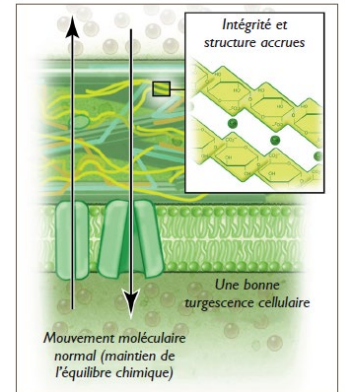


En situation de stress : réduction du stress oxydatif et des stress de faiblesse contractables par voie foliaire. Structure cellulaire renforcée et plus résistante.

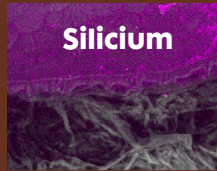
FAIBLE STRUCTURE DE LA CELLULE :
LES PLANTES SONT SUSCEPTIBLES AU
STRESS OXYDATIF ENVIRONNEMENTAL



FORTE STRUCTURE DE LA CELLULE :
LA PLANTE EST PLUS RÉSISTANTE AU
STRESS OXYDATIF ENVIRONNEMENTAL



Calcium



Silicium



NufaStop'

BÉNÉFICES

- ✓ Durcissement des parois cellulaires : effet bouclier,
- ✓ Limitation de la transpiration lors de fortes chaleurs : économie d'eau,
- ✓ Réduction du stress oxydatif environnemental.

RECOMMANDATIONS

PRECAUTIONS D'EMPLOI

- ✓ Respecter les recommandations d'emploi indiquées sur l'étiquette.
- ✓ Tenir hors de portée des enfants.
- ✓ Toujours essayer un essai de floculation avant de l'ajouter à un réservoir de pulvérisation ou à une injection.
- ✓ Les applications de pulvérisation doivent être faites avec suffisamment d'eau et être agitées tout au long de l'application.
- ✓ Les doses et la fréquence d'application doivent être déterminés selon les conditions spécifiques et les exigences de la plante.
- ✓ S'assurer que la matière soit complètement hydratée avant l'application.
- ✓ Si la matière est mise en mélange avec tout autre produit, il incombe à l'utilisateur de s'assurer de la compatibilité et de la sécurité du mélange.
- ✓ Toujours consulter votre référent technique en cas de doute.
- ✓ La garantie de ce produit est limitée à la garantie de la composition telle que présentée sur l'étiquette. Essai avant changement : en cas de changement de dosage, de produit ou de méthode d'application, il est recommandé d'effectuer un essai préalable à petite échelle. Le vendeur n'est pas responsable des conséquences dues à une utilisation incorrecte.
- ✓ Ne pas utiliser ce produit sur des carreaux ou dalles, ni sur des surfaces en pierre, etc. La couleur pourrait être altérée. Laver les carreaux ou dalles immédiatement.
- ✓ Le reconditionnement de ce produit est interdit sans l'autorisation écrite de Redox.

STOCKAGE

Conserver hors de portée des enfants, à l'écart des aliments et boissons (y compris ceux pour animaux) et dans l'emballage d'origine, bien fermé, à l'abri du gel. Les locaux de stockage doivent être frais (ne dépassant pas les 25°C), secs et ventilés.

EMBALLAGES VIDES

Ré-emploi interdit

IMPORTANT

Respectez les usages, doses, conditions et précautions d'emplois mentionnés sur l'emballage qui ont été déterminés en fonction des caractéristiques du produit et des applications pour lesquelles il est préconisé.

Le fabricant garantit la qualité de ses produits vendus dans leur emballage.

Nufarm S.A.S.

28, boulevard Camélinat 92230 Gennevilliers - France

Tel. 01 40 85 50 50 - Fax 01 47 92 25 45

www.nufarm.fr

Numéro d'agrément : IF00008 (distribution de produits phytopharmaceutiques à des utilisateurs professionnels)



VOTRE CONTACT

