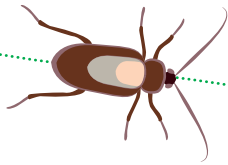
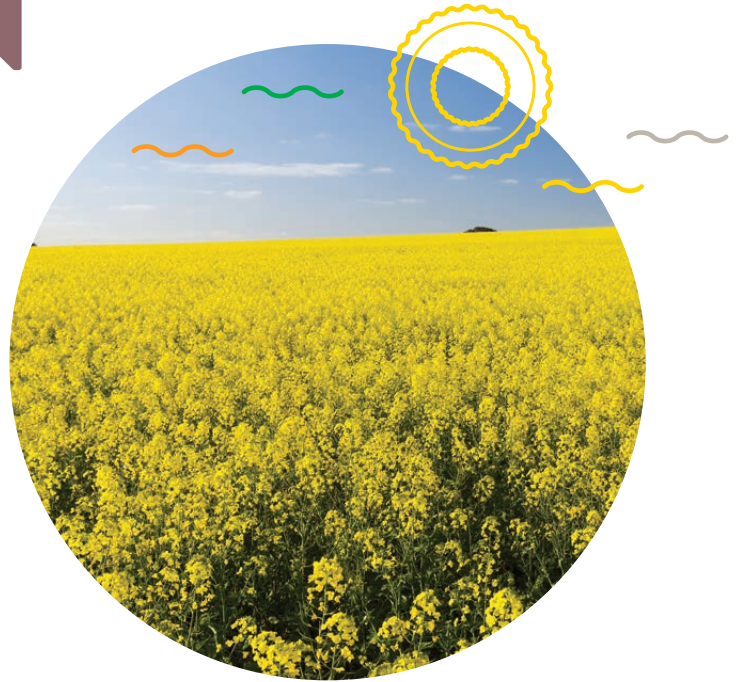




CAJUN[®]

La dose du succès



Protection efficace et simplicité
d'utilisation avec dose pivot de 0,3 L/ha
Rapidité et persistance d'action

- ✓ **Une des pyrèthres les plus performantes**
- ✓ **Mentions abeilles***
Utilisations possibles pendant la floraison
- ✓ **Multicultures**
Une dose pivot de 0,3 L sur plus
de 50 usages possibles

 **Nufarm**
Grow a better tomorrow

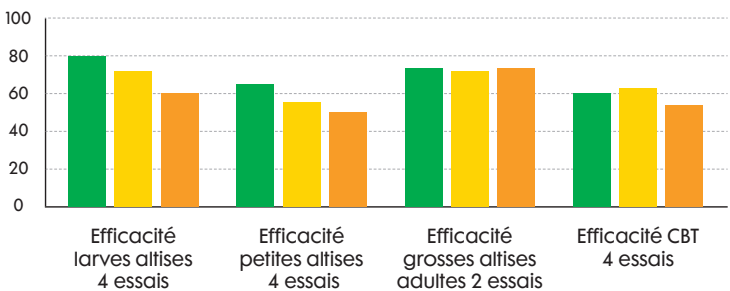
* Cf tableau des usages

Un produit polyvalent et multicultures.

Cultures	Cibles	Dose	Nombre d'applications maximum/an	DAR (jours)	ZNT/ cours d'eau	ZNT/ zones cultivées adjacentes	Mention abeille usage
Betterave industrielle et fourragère	Noctuelle défoliatrice, Teigne de la betterave, Pégomye	0,3 L/ha	2	21	20	5	non
Betterave potagère							
Choux sauf chou-rave	Piéride du chou Noctuelles défoliatrices, Tenthrède de la rave, Teigne des crucifères	0,3 L/ha	2	7	5m 20m sur teigne	5	Emploi autorisé durant la floraison en dehors de la présence d'abeilles pour des applications à 7,5 g sa/ha uniquement pour le chou de semence
Colza, Moutarde, Navette, Cameline, Bourrache, Sésame, Charvire textile	Charançon des siliques	0,2 L/ha	2 automne + 2 printemps	30	5	5	Emploi autorisé durant la floraison en dehors de la présence d'abeilles pour des applications à 5 g sa/ha.
	Méligèthe	0,2 L/ha		30	5	5	Emploi autorisé durant la floraison en dehors de la présence d'abeilles pour des applications à 5 g sa/ha.
	Tenthrède de la rave, Teigne des crucifères	0,2 L/ha		30	5	5	non
	Charançon des tiges	0,3 L/ha		30	5	5	non
	Grosse ailise, petit ailise	0,3 L/ha		30	5	5	non
Colza	Pucerons	0,3 L/ha		30	5	5	non
	Charançon du bourgeon terminal	0,3 L/ha		30	5	5	non
Cultures florales diverses, Plantes vertes	Noctuelle défoliatrice, Tordeuses, Tenthrède, Tordeuse de l'œillet, Tordeuse sud-agricaine de l'œillet, Lycène des géraniums	0,3 L/ha	2	NC	< 50 cm : 5 mètres	5	Emploi autorisé durant la floraison en dehors de la présence d'abeilles pour des applications à 7,5 g sa/ha
					> 50 cm : 20 mètres		
Féverole, Pois protéagineux (à l'exclusion pois fourrager), Lupin	Puceron noirs, pucerons vers	0,3 L/ha		21	5	5	non
	Noctuelle défoliatrice, Cecidomye du pois, Sitones	0,3 L/ha	2	21	5	5	non
	Bruche	0,6 L/ha		21	20	5	non
	Thrips	0,3 L/ha		21	5	5	Emploi autorisé durant la floraison en dehors de la présence d'abeilles pour des applications à 7,5 g sa/ha
Pois protéagineux (à l'exclusion pois fourrager)	Tordeuse du pois	0,3 L/ha	2	21	5	5	Emploi autorisé durant la floraison en dehors de la présence d'abeilles pour des applications à 7,5 g sa/ha
Féverole, Lupin	Tordeuse du pois	0,3 L/ha	2	21	5	5	non
	Ailise du lin	0,3 L/ha		30	5	5	non
Lin textile uniquement	Thrips du lin	0,3 L/ha	2	30	5	5	Emploi autorisé durant la floraison en dehors de la présence d'abeilles pour des applications à 7,5 g sa/ha
Maïs doux	pyrale, sésamie	0,8 L/ha	2	14	20	5	non
Maïs grain uniquement, miscanthus	Sésamie, Helocoverpa, noctuelle, pyrale	0,8 L/ha	1	28	20	5	non
	thrips du tabac	0,5 L/ha	3 ail, 2 oignon	21	20	5	non
ail, oignon							
Pomme de terre	Doryphore	0,3 L/ha	2	21	5	5	Emploi autorisé durant la floraison en dehors de la présence d'abeilles pour des applications à 7,5 g sa/ha
Pommier, Poirier, Cognassier, Nashi, Pommette, Néfle	Carposapse des pommes et des poires, Tordeuses, Vers des jeunes fruits, Mineuses des feuilles, Teigne, Tordeuses, Zeuzère, Sésie du pommier	0,3 L/ha	4	14	50	20	non
Rosier	Noctuelles, Tenthrède, mineuse	0,3 L/ha	2	NC	5	5	Emploi autorisé durant la floraison en dehors de la présence d'abeilles pour des applications à 7,5 g sa/ha
Vigne	Ailise, Cigarier, Coupe bourgeon, Périlète	0,3 L/ha		14	20	5	non
	Pyrale, Ecaillies dont écaillage fileuse	0,4 L/ha	2	14	20	20	non
	Cicadelle des grillures metcalfa, Cicadelle de la flavescence dorée, Tordeuse de la grappe	0,7 L/ha		14	50	20	non

Une solution efficace.

Synthèses essais insecticides colzas



- CAJUN® 0,3 L/ha
- Ref 1 (pyrethres)
- Ref 2 (OP)

CAJUN®

Numéro d'AMM : 9000144

Composition : 25 g/l bétacyfluthrine

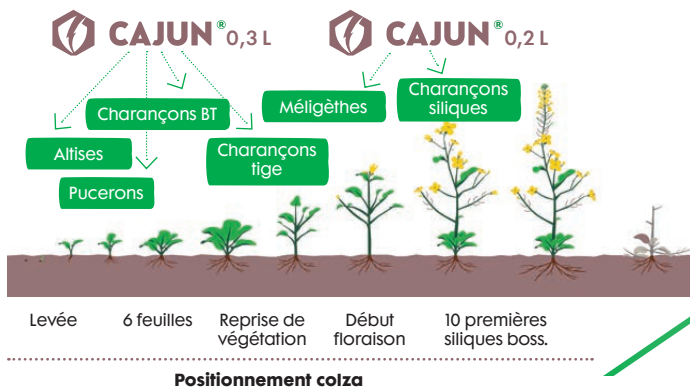
Formulation : EC - Emulsion concentrée

Mode d'action : Neurotoxique par contact et ingestion

Classement :

DANGER - H226, H302, H304, H317, H319 H332, H336, H410

Une référence sur colzas, lins, betteraves...



Nufarm
Grow a better tomorrow

PRODUITS POUR LES PROFESSIONNELS : UTILISEZ LES PRODUITS PHYTOPHARMACEUTIQUES AVEC PRÉCAUTION. AVANT TOUTE UTILISATION, LISEZ L'ÉTIQUETTE ET LES INFORMATIONS CONCERNANT LE PRODUIT.

CAJUN® - Délicieux d'AMM - Nufarm SAS - 28 bd Camélinat 92230 Gennevilliers - tel: 01 40 85 50 50 - fax: 01 47 92 23 45 - www.nufarm.com - Distributeur de produits phytopharmaceutiques pour utilisateurs professionnels. Avant toute utilisation, assurez-vous que celle-ci est indispensable. Privilégiez chaque fois que possible les méthodes alternatives et les produits présentant le moins de risque pour la santé humaine et animale et pour l'environnement, conformément aux principes de la protection intégrée; consultez <http://agriculture.gouv.fr/ecophyto> - Pour les usages autorisés, doses, conditions et restrictions d'emploi se référer à l'étiquette du produit et/ou www.phytoprodata.com. Octobre 2018.