

CUPRUSSUL[®] 20 WG

La bouillie bordelaise WG



La bouillie bordelaise haut de gamme,
la souplesse de la dose en plus

- ✓ Une formulation WG ultra dispersible pour une utilisation du cuivre optimisée
- ✓ Une dose fractionnable facilement modulable en fonction des conditions climatiques
- ✓ Une dose d'homologation élevée qui laisse de la souplesse dans la gestion des programmes

NUMÉRO D'AMM	2090137
COMPOSITION	Cuivre du Sulfate de cuivre 20%
FORMULATION	WG à haut pouvoir de dispersion
DOSES	20kg/ha/an*
DRE	6h (extérieur), 8h (en milieu fermé)
ZNT	Tomate, Aubergine : 5 m , Vigne : 20 m, Olivier : 50 m
DAR	Vigne 21 j , Olivier 15 j, Tomate et Aubergine 3j bouche et 10j industriel
CONDITIONNEMENT	10 kg en sac refermable

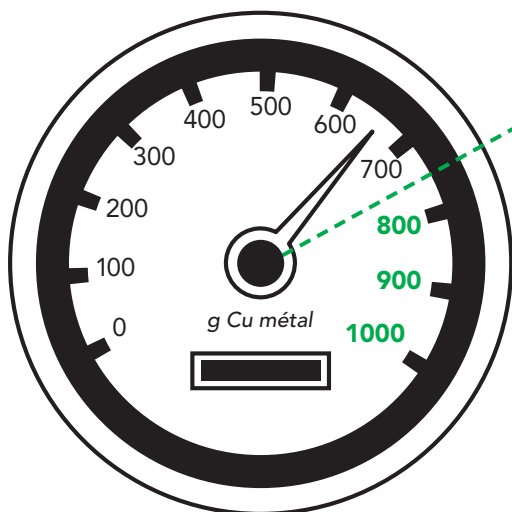
*Fractionnement possible en fonction de la pression de la maladie et du stade de la culture.



Grow a better tomorrow

Offrez-vous la performance et la souplesse d'utilisation !

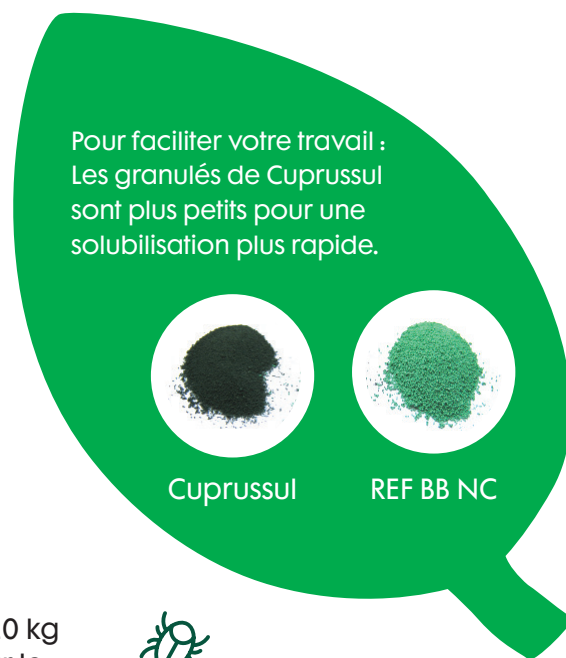
La dose de **CUPRUSSUL® 20 WG** de 20 kg/ha, soit 4000 g de cuivre métal/ha, est **fractionnable en 5 fois** : ce qui vous permet de choisir la juste quantité de cuivre métal à apporter en fonction de la pression de la maladie.



Beaucoup de solutions bridées à 750 g

CUPRUSSUL® 20 WG permet d'aller plus loin si la pression et/ou la vigueur le nécessite

Il est par contre impératif de ne pas dépasser un cumul de 20 kg de **CUPRUSSUL® 20 WG** (soit 4000 g de cuivre métal/ha) sur le cumul des 5 applications autorisées.



ATTENTION

H410 : Très toxique pour les organismes aquatiques, entraîne des effets néfastes à long terme.

EUH401 : Respecter les instructions d'utilisation afin d'éviter les risques pour la santé humaine et l'environnement.

P101 : En cas de consultation d'un médecin, garder à disposition le récipient ou l'étiquette.

P102 : Tenir hors de portée des enfants.

P270 : Ne pas manger, boire ou fumer en manipulant ce produit.

P391 : Recueillir le produit répandu.

P501 : Éliminer le contenu / récipient conformément à la réglementation locale / nationale

Délai de réentrée: 6h pour les traitements en plein champ et 8h pour les traitements sous abri

SPe3 : Pour protéger les organismes aquatiques, respecter une zone non traitée de 5 mètres par rapport aux points d'eau pour l'usage sur tomate et aubergine, 20 mètres pour l'usage sur vigne et de 50 mètres pour l'usage sur verger.

SPe3 : Pour protéger les arthropodes et les plantes non cibles, respecter une zone non traitée par rapport à la zone non cultivée adjacente de 5 mètres pour l'usage tomate et aubergine, 20 mètres pour l'usage vigne et 50 mètres pour l'usage verger.

Seules les utilisations entraînant une application totale maximale de 28 kg de cuivre par hectare sur une période de 7 ans sont autorisées.

CUPRUSSUL® 20 WG - Marque déposée et détenteur de l'AMM Industria Químicas del Vallès, S.A - Av Rafael Casanova, 81 - 08100 Mollet del Vallès (Barcelona) Espagne. Distribué en France par Nufarm SAS - Immeuble West Plaza - 11 rue du Débarcadère - 92700 Colombes - Distributeur de produits phytopharmaceutiques pour utilisateurs professionnels. Numéro d'agrément IF00008 Avant toute utilisation, assurez-vous que celle-ci est indispensable. Privilégiez chaque fois que possible les méthodes alternatives et les produits présentant le risque le plus faible pour la santé humaine et animale et pour l'environnement, conformément aux principes de la protection intégrée, consultez <http://agriculture.gouv.fr/ecophyto> - Pour les usages autorisés, doses, conditions et restrictions d'emploi se référer à l'étiquette du produit et /ou www.phytodata.com. Annule et remplace toutes versions précédentes. Août 2020.

PRODUITS POUR LES PROFESSIONNELS : UTILISEZ LES PRODUITS PHYTOPHARMACEUTIQUES AVEC PRÉCAUTION. AVANT TOUTE UTILISATION, LISEZ L'ÉTIQUETTE ET LES INFORMATIONS CONCERNANT LE PRODUIT.