

Trips, Witte vlieg en luis beheersen met NeemAzal aan de basis!

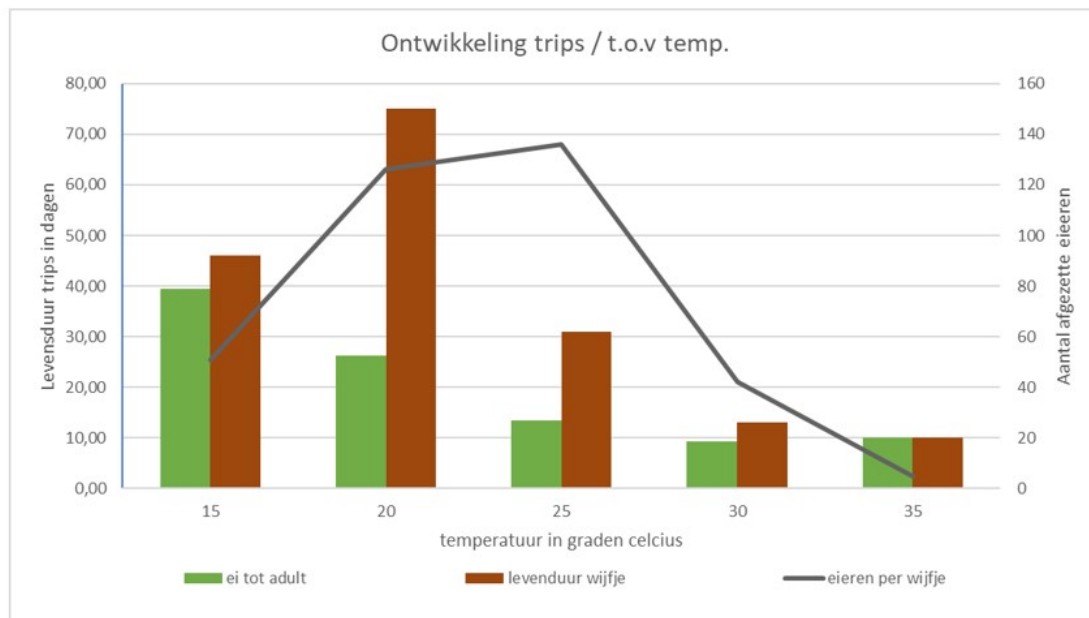
online lezen



Technische Informatie

17 JUNI 2021

Plaagdruk dit voorjaar



Door het koele voorjaar is opbouw van de plagen populatie rustig verlopen. Nu is het belangrijk om alert te blijven. De temperaturen lopen op en daarmee ook de reproductiesnelheid van de insecten. Zoals bovenstaande tabel aangeeft neemt de ontwikkelingssnelheid van trips tot 30 graden toe. De piek van de ei-afzettingen ligt rond de 25 graden.

Bij 15 graden duurt het 40 dagen voor een wijfe kan starten met het afzetten van ±50 eieren. Dit is een vermenigvuldiging per dag van 1,25 (R1,25) bij 20 graden is dat (R4,8) 25 graden (R10) en 30 graden (R4,6). Tijdig scouten zorgt ervoor dat je de problemen kunt aanpakken voor ze te groot worden. Vangplaten kunnen hierbij een handig hulpmiddel zijn.

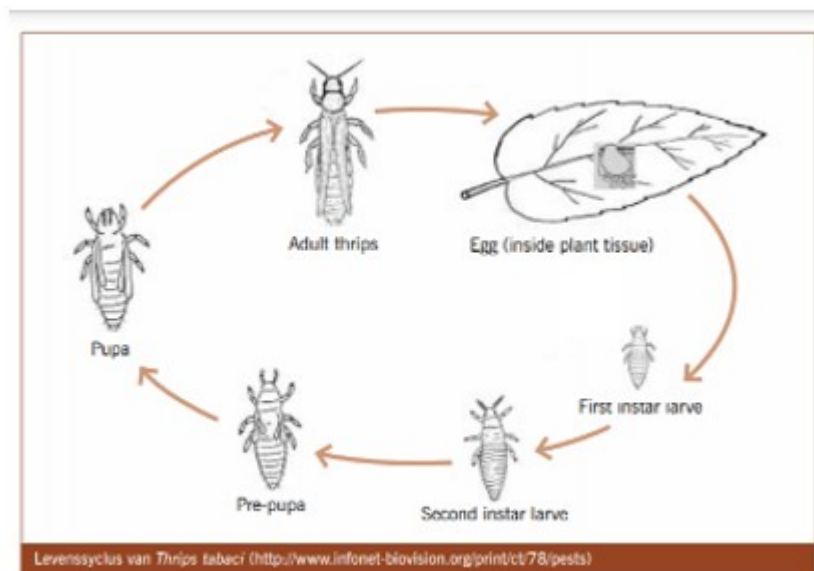
LEES MEER

Regelgeving en de vraag naar nieuwe technieken

NeemAzal[®]-T/s

Door regelgeving en beperkingen vanuit de afnemers is er druk ontstaan op het middelenpakket. Een breedwerkend middel is het gemis in de koolteelt. Het is erg lastig om de druk van de witte vlieg, melig koolluis en trips binnen de perken te houden.

Sinds dit jaar biedt Nufarm naast Dipel DF tegen rupsen ook een toelating met NeemAzal-T/S in de sluit- en spruitkool. Daarmee biedt Nufarm een breedwerkend middel dat nuttigen spaart. Neemazal-T/S pakt veel insecten aan in hun larvenstadium. De larven vervellen niet meer na opname, zo stopt de populatieopbouw.



LEES MEER

NuBio: NeemAzal-T/S nader verklaard

| |
|----------------|
| Trips |
| Witte Vlieg |
| Luis |
| Rups(Koolmot) |
| Koolvlieg |
| Mineervlieg |

| |
|--------------------------|
| krachtige formulering |
| brede werking |
| opname door groene delen |
| spaart nuttigen |

NeemAzal-T/S is een breedwerkend middel dat veel zuigende, vretende en minerende insecten aanpakt. Het is een oliehoudend middel dat wordt opgenomen in de groene delen van de plant. Het heeft een translaminare werking dus de plagen aan de onderzijde van het blad zullen ook meegenomen worden. Doordat het een plantaardige olie is heeft het een toelating in de biologische- en de gangbare teelten. Het spaart de nuttige insecten die er mede voor zorgen dat de plaagdruk niet opbouwt.

Advies

NeemAzal-T/S inzetten op een schoon gewas, het doodt immers geen adulte. Zet NeemAzal-T/S in een blokbespuiting van drie toepassingen. Om het gewas optimaal te bedekken adviseren we om 0,2% van het tankmengsel [Hi-Wett](#) toe te voegen.

- Dosering 3 liter per hectare
- Spuit met veel water (minimaal 600 liter per ha)
- Blokbespuitingen: 3x spuiten, met interval van 7 dagen. Zorg voor opbouw van de werkzame stof in het blad

Voor betere bedekking en indringing: Voeg 20ml Hi-Wett toe per 100 liter water.

NuBio: DiPel DF nader verklaard



In de koolteelten is het lastig om de juiste balans te vinden tussen nuttigen en plagen. Door de verscheidenheid aan plagen en de momenten waarop ze actief zijn, is het moeilijk een sparende bestrijding toe te passen. Wat rupsen betreft is dit prima te bewerkstelligen met Dipel DF.

Dipel is een BT (*Bacillus thuringiensis kurstaki*) dat al geruim 50 jaar op de markt is en heeft zijn effectiviteit al ruim bewezen. In de vollegrond is het gebruik van BT's nog geen gemeengoed. Veelal wordt koolmot met Pyrethroïden bestreden. Het grote nadeel daarvan is dat ook alle nuttigen worden gedood. Deze zijn later in het seizoen belangrijk om plagen als trips, witte vlieg en luis in toom te houden. Door het brede toxineprofiel is de kans op resistentie erg klein. Spaar nuttigen, bestrijd rupsen effectief met Dipel DF.

| Brede toelating: |
|--|
| - In diverse fruitgewassen |
| - In diverse slagewassen |
| - In diverse vruchtgroenten |
| - In diverse groentegewassen |
| - In diverse kruiden |
| - In bloemisterijgewassen- en boomkwekerijgewassen |
| - In veredelingsteelt en zaadproductiegewassen |

| Bewezen effectief; |
|--------------------------------------|
| - 50 jaar ervaring |
| - Goede oplosbaarheid |
| - Breed toxine profiel |
| - Vraat stopt binnen een half uur |
| - Rups sterft in 3 dagen |
| - Kans op resistentie is bijna nihil |

Advies

- Inzetten op jonge rupsen, zodra de eerste vlinders worden waargenomen. Zeer effectief op jonge rupsen L1 en L2.
- 1 kg per ha
- 0,2% Hi-wett toevoegen om een nog betere bedekking te verkrijgen.

LEES MEER

Meer informatie

Voor technische informatie kunt u contact opnemen met uw leverancier van gewasbeschermingsmiddelen.

Kijk ook op onze website <https://nufarm.com/nl>

Nufarm B.V.
 Rivium Quadrant 75- 7
 2909 LC Capelle aan den IJssel
 010 303 7700
info.nl@nufarm.com
 010 303 7725
sales.benelux@nufarm.com



[Aanmelden](#) | [Reageren](#) | [Gegevens wijzigen](#) | [Afmelden](#)

NeemAzal-T/S® is een gedeponeed handelsmerk van Trifolio-M GmbH. Dipel DF is een gedeponeed handelsmerk van Sumitome Chemical Agro Europe. S.A.S. Hi-Wett is een gedeponeed handelsmerk van De Sangosse S.A. Gebruik gewasbeschermingsmiddelen veilig. Lees voor het gebruik eerst het etiket en de productinformatie.