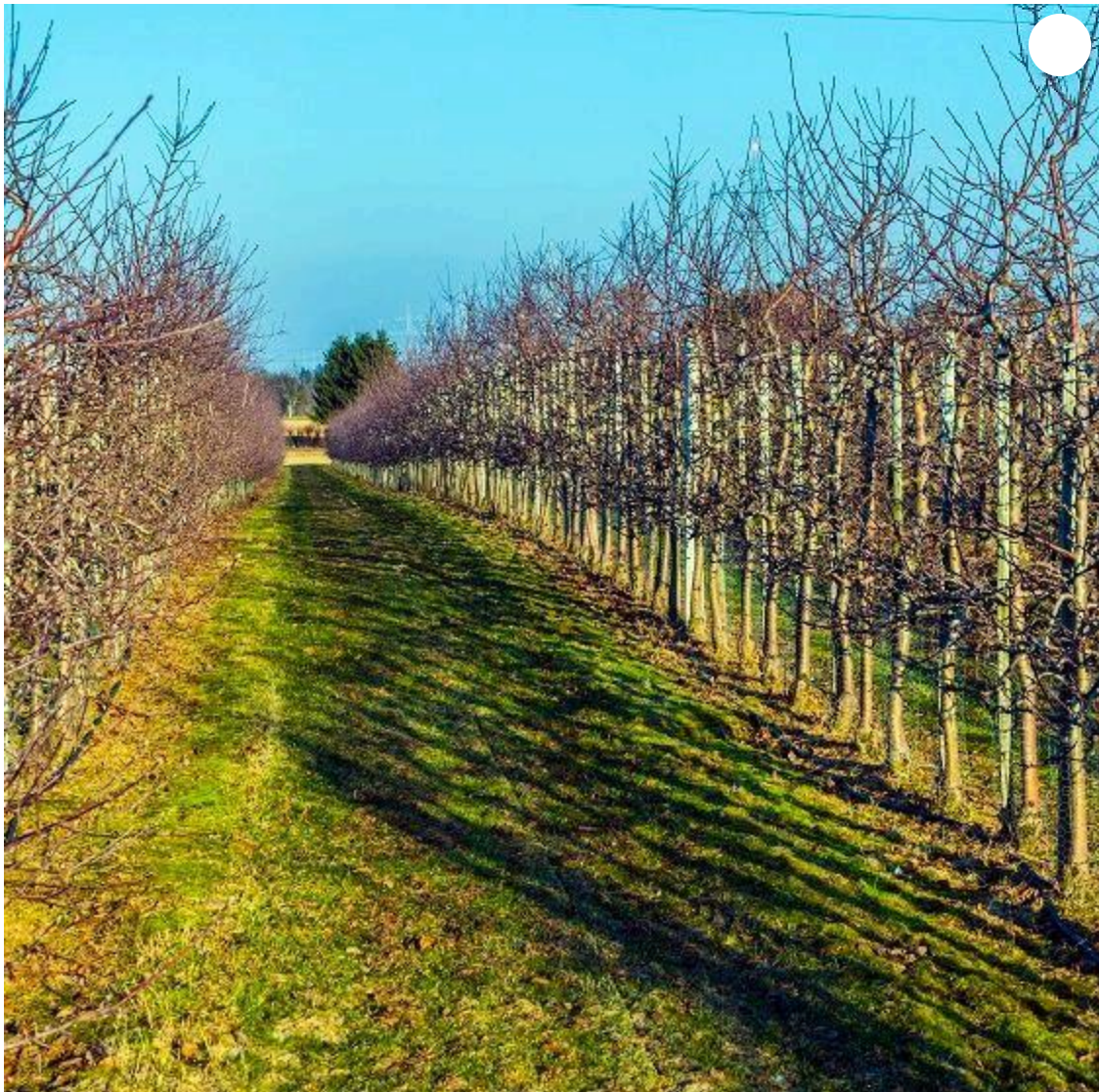




## Technische Informatie

27 JANUARI 2025

### Vroege start: Basis voor Wintervlinderbestrijding



#### **Levenscyclus en afzetplaats eitjes**

Na de paring legt het vrouwtje tussen de 150 en 350 kleine eitjes in schorsspleten, op takken, in korstmossen en onder schorsschubben. De wintervlinderrupsen komen in het vroege voorjaar uit hun ei, meestal na een aantal dagen met temperaturen boven de 10°C.

#### **Spuitmoment kiezen**

De eieren worden afgezet nabij bladknoppen. Zodra de rupsen uitkomen, voeden ze zich eerst met de uitzettende bladknoppen, vaak door zich in de knoppen in te graven. Later

vreten ze ook van de bladeren, dit kan gedurende een periode van zes weken doorgaan. **DiPel DF** werkt het beste op jonge rupsen en heeft een specifiek werkingsmechanisme dat ze snel en effectief uitschakelt.

#### **Invlieg vanuit andere bomen**

Larven hebben een voorkeur voor eiken en appels, maar kunnen zich ook voeden met esdoorn, berk, haagbeuk, kers, peer, roos, framboos, bosbes en andere boomsoorten. De jonge larven gebruiken zijden draden om naar andere bomen te migreren. Het is daarom essentieel om ook aangrenzende percelen regelmatig te controleren. Om een voortdurende bescherming te garanderen en nieuwe generaties rupsen aan te pakken, adviseren we een herhaling van de toepassing met een interval van 7 dagen.

**LEES MEER**

## **DiPel DF: Sterke formulering, optimale bescherming**



- Regenvast: DiPel DF is na opdrogen goed bestand tegen regen.
- UV-bestendig: De formulering is niet gevoelig voor UV-afbraak.
- Toepassingsstart: Begin met spuiten zodra het uitkomen van de eitjes wordt verwacht.

#### **Belangrijk: Hergroei bedekt houden**

Om blijvende bescherming te garanderen, is het cruciaal om de hergroei van uw gewas volledig te bedekken. Herhaal de toepassing van DiPel DF elke 7-10 dagen, afhankelijk van de groeisnelheid en weersomstandigheden.

## Voordelen van DiPel DF

- Krachtig tegen rupsen
- Veilig voor nuttige insecten en de biologische balans
- Geen chemische MRL
- Toegelaten voor biologische teelt (staat op de Skal-lijst)
- GMO-subsidiabel

## Geen risico lopen: Optimale spuittechniek

- **Gebruik een uitvloeier:** Combineer met [Hi-Wett](#) om de bedekking te verbeteren. In vochtige omstandigheden is [Designer](#) aanbevolen.
- **Waterhoeveelheid:** Gebruik voldoende water, bij voorkeur 500 liter per hectare.
- **Dosering: 500 gram DiPel DF per toepassing, maximaal 8 toepassingen van 1 kg per hectare per 12 maanden.**

**LEES MEER**

## Advies in het kort

- Start tijdig, zodra de eerste eitjes uitkomen.
- Herhaal elke 7 dagen om een blijvende bescherming te garanderen.
- Combineer indien nodig met andere toepassingen voor een geïntegreerde aanpak.

Door deze richtlijnen te volgen, minimaliseert u gewasschade en optimaliseert u de effectiviteit van DiPel DF.

## Meer informatie

Voor technische informatie kunt u contact opnemen met onze technisch adviseurs:

**Tjeerd Peeters: 06-51224563 / [tjeerd.peeters@nufarm.com](mailto:tjeerd.peeters@nufarm.com)**



**Gerwin Murre: 06-26625355 / [gerwin.murre@nufarm.com](mailto:gerwin.murre@nufarm.com)**



Kijk ook op onze website: [www.nufarm.com/nl](http://www.nufarm.com/nl).

**LEES MEER**

Nufarm B.V.  
Rivium Quadrant 75- 7  
2909 LC Capelle aan den IJssel  
010 303 7700  
[info.nl@nufarm.com](mailto:info.nl@nufarm.com)  
010 303 7725  
[salesbenelux@nufarm.com](mailto:salesbenelux@nufarm.com)



[Aanmelden](#) | [Reageren](#) | [Gegevens wijzigen](#) | [Afmelden](#)

DiPel® DF is een gedeponeerd handelsmerk van Sumitomo. Hi-Wett® en Designer® zijn geregistreerde merknamen van De Sangosse S.A. Gebruik gewasbeschermingsmiddelen veilig. Lees voor gebruik eerst het etiket en de productinformatie.