



# KYLEO<sup>®</sup> TOP

## L'ERBICIDA MODERNO E ORIGINALE IMPLACABILE CONTRO LE MALERBE E POLLONI OLIVO



### La soluzione ottimale per il controllo delle infestanti difficili e resistenti

#### Mai più infestanti difficili

Anche  
spollonante!



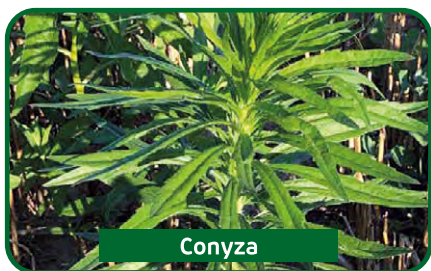
Convolvolo



Equiseto



Sorghetta



Conyza



Polloni olivo



Composite

 **SUMITOMO CHEMICAL**

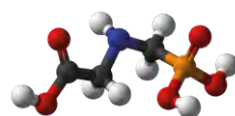
Creative Hybrid Chemistry  
For a Better Tomorrow

  
**Nufarm**

© Marchio registrato Nufarm

## L'innovazione tecnologica sostenibile: G.P.S. technology - Green Power System

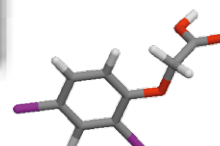
L'esclusiva tecnologia formulativa G.P.S. (Green Power System) unisce il glifosate con un sale esclusivo di 2,4-D più pesante e lipofilo ed un **surfattante vegetale**, si ottiene una migliore adesività e penetrazione all'interno dei tessuti vegetali. La sinergia dei componenti permette di ottenere una rapida traslocazione all'interno delle infestanti, velocità d'azione, elimina i rischi di volatilità e riduce la deriva.



GLIFOSATE



2,4-D



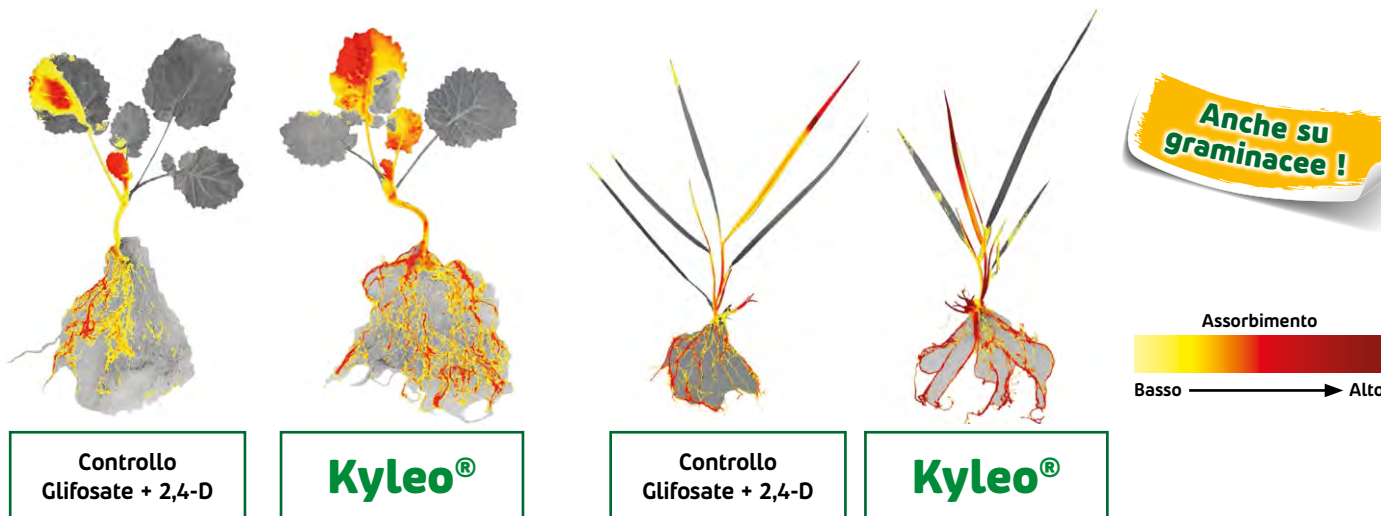
Il primo erbicida con G.P.S. di serie!

### La tecnologia G.P.S. è in grado di garantire

- un miglior assorbimento delle molecole erbicide rispetto a miscele estemporanee, evitando fenomeni di antagonismo
- migliorare la traslocazione del glifosate all'interno delle infestanti, devitalizzando anche bulbi e rizomi.

#### Assorbimento di glifosate marcato $^{14}\text{C}$ in 48 ore

Più il colore tende al rosso, più glifosate è stato assorbito dalla pianta e traslocato alle radici.



### Mai più infestanti difficili!

Kyleo garantisce una efficacia ottimale sulle **infestanti più difficili** a parità di glifosate distribuito (es. **Equiseto**, **Conyza-Erigeron**, **Malva**, **Vilucchio** ecc.).

Oltre alla maggiore efficacia sulle infestanti a foglia larga, Kyleo offre anche una **migliore attività verso le infestanti graminacee** proprio grazie all'**effetto booster** della formulazione.



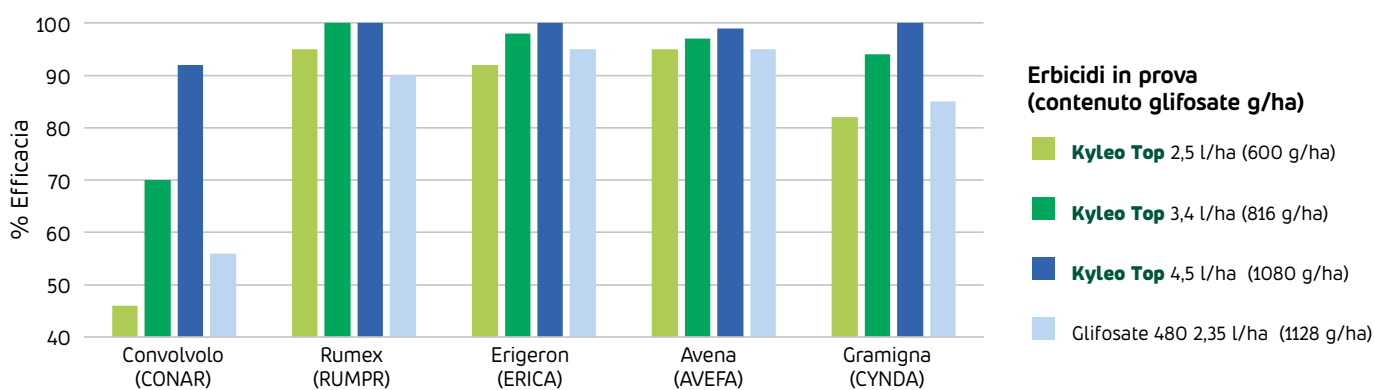
## Olivo (da olio e da tavola) Agrumi (Arancio, Mandarino, Limone, Pompelmo, ecc.)

3,5 - 4,5 l/ha

- È possibile l'applicazione in banda lungo i filari, lasciando il terreno inerbito tra le file per facilitare le operazioni colturali. In queste condizioni adattare la suddetta dose alla superficie effettivamente da trattare (ad esempio utilizzare la dose di 1,5 l/ha in caso di applicazione su un terzo della superficie coltivata).
- Bagnare adeguatamente le infestanti (200-400 l di acqua/ha).
- Si consiglia una prima applicazione in primavera-estate ed una seconda applicazione in autunno, con un intervallo di almeno 90 giorni. In alternativa è possibile frazionare la prima applicazione (in primavera/estate) in due applicazioni a 2,25 l/ha con un intervallo di almeno 30 giorni.
- **Non superare la dose complessiva di 9 l/ha per anno.**
- Evitare il contatto tra i frutti ed il terreno trattato in pre-raccolta. Non applicare il prodotto se i frutti sono caduti al suolo.



### EFFICACIA SU OLIVO media prove Italia 2018



## Olivo: applicazioni localizzate contro i polloni

4,5 l/ha

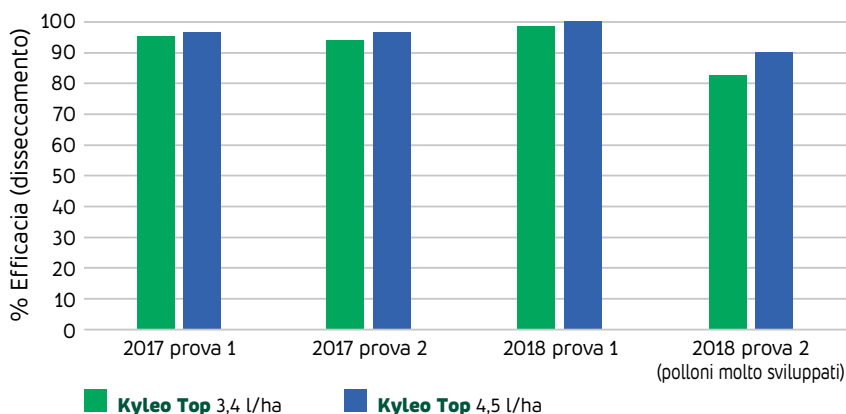


- Contro i polloni è possibile eseguire una singola applicazione localizzata in presenza di polloni, **di lunghezza inferiore ai 25 cm**, 30-45 giorni dopo il diserbo a pieno campo di primavera-estate (tra maggio e luglio), durante la fase di ingrossamento dei frutti, utilizzando 15-300 litri di acqua per ettaro.
- Trattare tutti i fruttiferi solo **dopo il terzo anno dal trapianto e con corteccia ben lignificata**. Per evitare il contatto della miscela erbicida con la vegetazione delle colture, utilizzare attrezzature operanti a pressioni ridotte, schermate e dotate di ugelli antideriva.

**I migliori risultati si ottengono quando la temperatura è compresa tra 8 e 25 °C, con umidità relativa superiore al 60%. Non applicare se si prevedono piogge entro tre ore dal trattamento.**

### EFFICACIA SU POLLONI OLIVO

Efficacia disseccamento a 45 gg dal trattamento





# KYLEO® TOP

**Glifosate** acido puro (da sale isopropilamminico) 240 g/l  
**2,4D** acido puro (da sale) 160 g/l

## VANTAGGI DI Kyleo® Top

- Rapida efficacia su tutte le principali infestanti graminacee e dicotiledoni
- Risolutivo contro infestanti di difficile controllo e perennanti (graminacee e dicotiledoni): **Conyza, Vilucchio, Equiseto, Malva, Cardo mariano, Gramigna, Loietto**
- Su olivo attività erbicida e spollonante in un unico prodotto
- Strumento per contrastare le resistenze (2 meccanismi d'azione)
- Sicuro: non volatile, ridotto rischio di deriva, nessun odore sgradevole, nessun danno alla coltura, nessun effetto su qualità e quantità della produzione.

**Le fasi di presemina e intercoltura sono i momenti ideali per intervenire sulle infestanti perenni (es. Equiseto, Convolvolo e Sorghetta...) e per gestire infestanti difficili e resistenti**

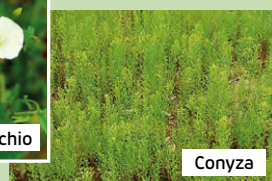
### INTERVENTO FONDAMENTALE PER AGRICOLTURA CONSERVATIVA E SEMINA SU SODO



## KYLEO® TOP

### TRATTAMENTO SULLE STOPPIE E INTERCULTURALI

Il trattamento sulle stoppie permette di colpire e **bonificare le infestanti** più difficili e che sfuggono ai tradizionali interventi di post. Il **doppio meccanismo d'azione** di Kyleo interrompe la selezione delle infestanti resistenti.



### Intervallo tra trattamento e semina colture (in base alle ultime esperienze di campo Nufarm)

Frumento	3 giorni
Mais	3 giorni
Orzo, Segale	7 giorni (10 semina diretta)
Colture foraggere	7 giorni
Sorgo	7 giorni
Trifoglio	14 giorni (semina diretta 28)
Medica	21 giorni
Soia	21 giorni (semina diretta 28)
Pisello/Fava	21 giorni
Lino	28 giorni
Bietola	28 giorni
Cipolla	28 giorni
Colza	28 giorni
Girasole	60 giorni
Colture leguminose	60 giorni
Patata	60 giorni

#### CAMPI D'IMPIEGO

#### DOSE

Stoppie di cereali, presemina delle colture cerealicole, medica, soia e intercolturali	2-3 l/ha contro malerbe annuali; 4-5 l/ha contro malerbe perenni.
Olivo (da olio e da tavola), Agrumi (Arancio, Mandarino, Limone, Pompelmo, Lime ecc.)	3,5-4,5 l/ha di superficie effettivamente trattata
Olivo: applicazioni localizzate contro i polloni	4,5 l/ha
Aree rurali, argini di canali, fossi e scoline in asciutta, viali di giardini privati, aree e opere civili	4-5 l/ha



**SUMITOMO CHEMICAL**

Creative Hybrid Chemistry  
For a Better Tomorrow



© Marchio registrato Nufarm

Agrofarmaci autorizzati dal Ministero della Salute; per relativa composizione e numero di registrazione si rinvia alle schede dei prodotti disponibili anche in internet; usare i prodotti fitosanitari con precauzione. Prima dell'uso leggere sempre l'etichetta e le informazioni sul prodotto. Si richiama l'attenzione sulle frasi e simboli di pericolo riportati in etichetta. È obbligatorio l'uso di idonei dispositivi di protezione individuale e di attrezzature di lavoro conformi (D. Lgs. 81/2008 e ss. mm.)