



KYLEO®

MENO GLIFOSATE PIÙ RISULTATO



La soluzione ottimale per il controllo delle infestanti difficili e resistenti

Mai più infestanti difficili



Convolvolo



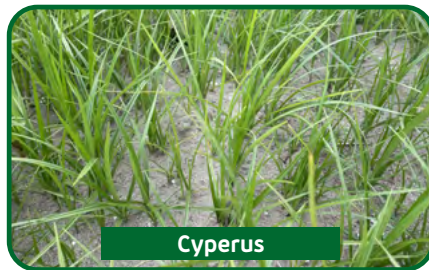
Equiseto



Sorghetta



Conyza



Cyperus



Composite



SUMITOMO CHEMICAL

Creative Hybrid Chemistry
For a Better Tomorrow

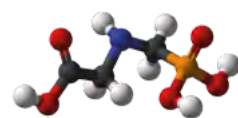


Nufarm

® Marchio registrato Nufarm

L'innovazione tecnologica sostenibile: G.P.S. technology - Green Power System

L'esclusiva tecnologia formulativa G.P.S. (Green Power System) unisce il glifosate con un sale esclusivo di 2,4-D più pesante e lipofilo ed un **surfattante vegetale**, si ottiene una migliore adesività e penetrazione all'interno dei tessuti vegetali. La sinergia dei componenti permette di ottenere una rapida traslocazione all'interno delle infestanti, velocità d'azione, elimina i rischi di volatilità e riduce la deriva.

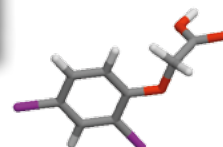


GLIFOSATE



Il primo erbicida con G.P.S. di serie!

2,4-D



La tecnologia G.P.S. è in grado di garantire

- un miglior assorbimento delle molecole erbicide rispetto a miscele estemporanee, evitando fenomeni di antagonismo
- migliorare la traslocazione del glifosate all'interno delle infestanti, devitalizzando anche bulbi e rizomi.

Assorbimento di glifosate marchiato ^{14}C in 48 ore

Più il colore tende al rosso, più glifosate è stato assorbito dalla pianta e traslocato alle radici.



Controllo
Glifosate + 2,4-D



Kyleo®



Controllo
Glifosate + 2,4-D



Kyleo®

Anche su
graminacee !

Mai più infestanti difficili!

Kyleo garantisce una efficacia ottimale sulle **infestanti più difficili** a parità di glifosate distribuito (es. Equiseto, *Conyza-Erigeron*, Malva, Vilucchio ecc.).

Oltre alla maggiore efficacia sulle infestanti a foglia larga, Kyleo offre anche una **migliore attività verso le infestanti graminacee** proprio grazie all'**effetto booster** della formulazione.

Effetto su Equiseto e graminacee



Kyleo®



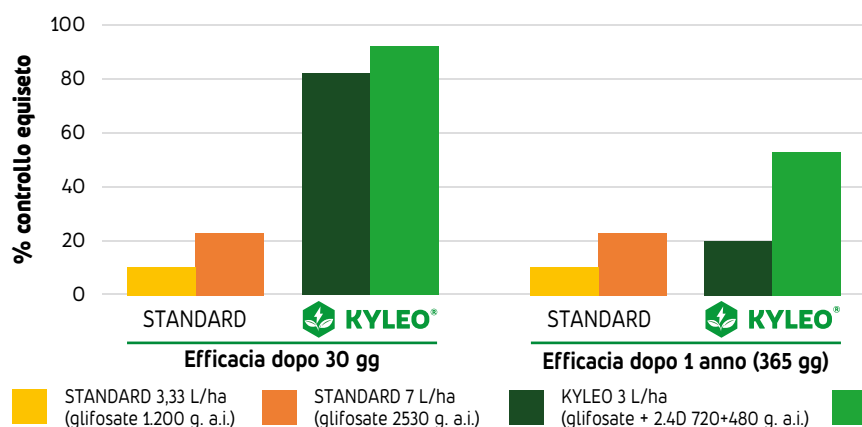
**STANDARD
(Glifosate)**

Anche su sorghetta
maggior assorbimento e
traslocazione alle radici

EFFICACIA DI KYLEO® SU EUISETO

A parità di dosaggio ettaro di glifosate mostra un'efficacia superiore

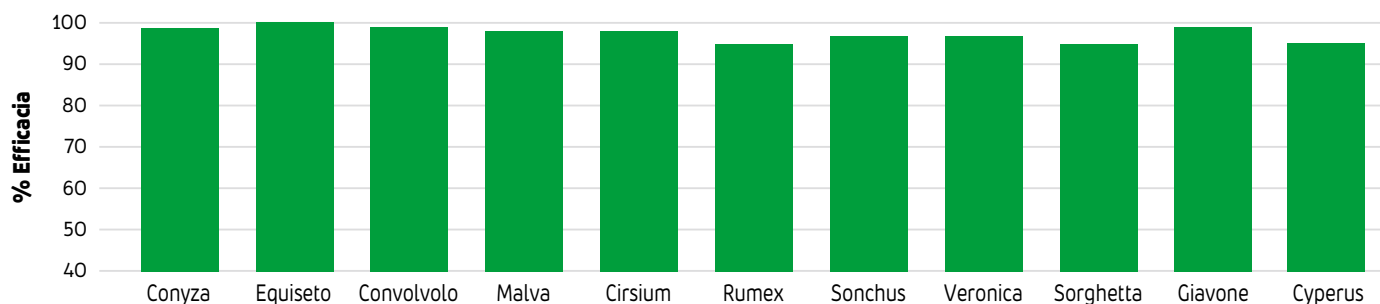
MENO GLIFOSATE PIÙ RISULTATO



Kyleo grazie alla sua **formulazione esclusiva** riduce l'infestazione di Equiseto anche negli anni successivi.

EFFICACIA DI KYLEO®

SULLE PRINCIPALI INFESTANTI DIFFICILI



La dose di 5 l/ha mostra un'elevata efficacia su **tutte le infestanti di sostituzione e perenni**

Le fasi di presemina e intercoltura sono i momenti ideali per intervenire sulle infestanti perenni (es. Equiseto, Convolvolo e Sorghetta...) e per gestire infestanti difficili e resistenti.

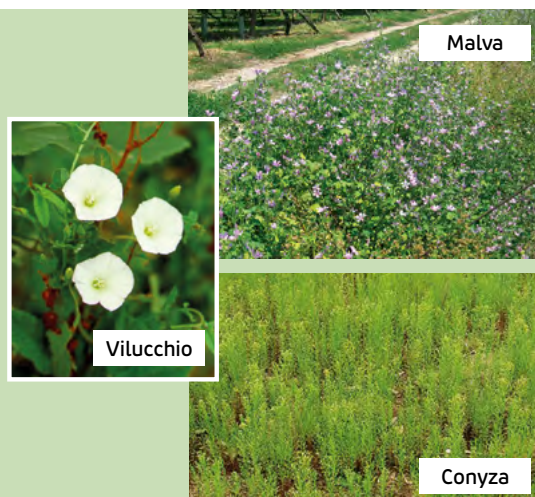
INTERVENTO FONDAMENTALE PER AGRICOLTURA CONSERVATIVA E SEMINA SU SODO



TRATTAMENTO SULLE STOPPIE E INTERCULTURALI

Il trattamento sulle stoppie permette di colpire e **bonificare le infestanti** più difficili e che sfuggono ai tradizionali interventi di post.

Il **doppio meccanismo d'azione** di Kyleo interrompe la selezione delle infestanti resistenti.





KYLEO®

Glifosate acido puro (da sale isopropilamminico) 240 g/l
2,4D acido puro (da sale) 160 g/l

VANTAGGI DI Kyleo®

- Formulazione unica di glifosate e 2,4-D da sale
- Tecnologia **GPS (Green Power System)** per una migliore efficacia e velocità d'azione rispetto alla miscela dei singoli prodotti
- Ottima efficacia su infestanti di difficile controllo (Equiseto, Conyza, Convolvolo, Cyperus, Sorghetta, Portulaca, ecc.) con dosi ridotte di glifosate
- Maggiore efficacia in condizioni difficili, assorbimento più rapido.
- **Non volatile**, riduce il rischio di deriva
- Due meccanismi di azione diversi per una migliore gestione delle resistenze
- Nessun odore
- Controllo indiretto di Cuscuta

Kyleo® efficace anche su *Cyperus*

Grazie alla formulazione esclusiva e alla sinergia dei componenti, Kyleo offre un ottimo controllo di *Cyperus spp.*, un'infestante in forte espansione inserita anche nella lista delle specie invasive più pericolose dall'EPPD.



Kyleo consente di devitalizzare anche l'apparato radicale riducendo il potenziale di diffusione per gli anni successivi.

CAMPI D'IMPIEGO	DOSE
Stoppie di cereali, presemina delle colture cerealicole, medica e soia e intercolturali	2-3 l/ha contro malerbe annuali; 4-5 l/ha contro malerbe perenni.
Pomacee (Melo, Pero) e frutta a guscio (Nocciolo, Mandorlo, Castagno, Pistacchio, Noce)	5 l/ha di superficie effettivamente trattata
Aree rurali, argini di canali, fossi e scoline in asciutta, viali di giardini privati, aree e opere civili	4-6 l/ha

Intervallo tra trattamento e semina colture (in base alle ultime esperienze di campo Nufarm)

Frumento	3 giorni
Mais	3 giorni
Orzo, Segale	7 giorni (10 semina diretta)
Colture foraggere	7 giorni
Sorgo	7 giorni
Trifoglio	14 giorni (semina diretta 28)
Medica	21 giorni
Soia	21 giorni (semina diretta 28)
Pisello/Fava	21 giorni
Lino	28 giorni
Bietola	28 giorni
Cipolla	28 giorni
Colza	28 giorni
Girasole	60 giorni
Colture leguminose	60 giorni
Patata	60 giorni



SUMITOMO CHEMICAL

Creative Hybrid Chemistry
For a Better Tomorrow



® Marchio registrato Nufarm

Agrofarmaci autorizzati dal Ministero della Salute; per relativa composizione e numero di registrazione si rinvia alle schede dei prodotti disponibili anche in internet; usare i prodotti fitosanitari con precauzione. Prima dell'uso leggere sempre l'etichetta e le informazioni sul prodotto. Si richiama l'attenzione sulle frasi e simboli di pericolo riportati in etichetta. È obbligatorio l'uso di idonei dispositivi di protezione individuale e di attrezzature di lavoro conformi (D. Lgs. 81/2008 e ss. mm.)