

# ІНСЕКТИЦИД ДЕНДІ®

Вишукане рішення у боротьбі з  
шкідниками зернових колосових та ріпаку

хлорпірифос 500 г/л + циперметрин 50 г/л

# ДЕНДІ®

Загальна інформація

# ДЕНДІ® Позиціонування

Двокомпонентний  
інсектицид для контролю  
широкого спектру  
шкідників у посівах  
зернових та технічних  
культур



# ДЕНДІ®

## Профіль препарату

### Діючі речовини

хлорпірифос 500 г/л + циперметрин 50 г/л

### Препаративна форма

розчинний концентрат

### Упаковка

5 л

### Культури

озима та яра пшениця, озимий та ярий ячмінь, овес,  
озимий ріпак\*

### Спектр дії

комплекс сисних та гризучих шкідників

\*- Світовий досвід використання

# ДЕНДІ®

## Переваги

- Швидка початкова та тривала захисна дія
- Має виражений фумігаційний ефект
- 2 д.р. - профілактика резистентності шкідників
- Покращена формуляція забезпечує високу стійкість до змивання та фотостабільність

# ДЕНДІ®

## Спектр дії

### Зернові колосові

- Клоп шкідлива черепашка
- П'явиці
- Хлібна жужелиця
- Хлібні жуки
- Злакові попелиці

### Ріпак

- Хрестоцвітні блішки
- Ріпаковий квіткоїд
- Прихованохоботники

# ДЕНДІ®

## Механізм дії хлорпірифосу

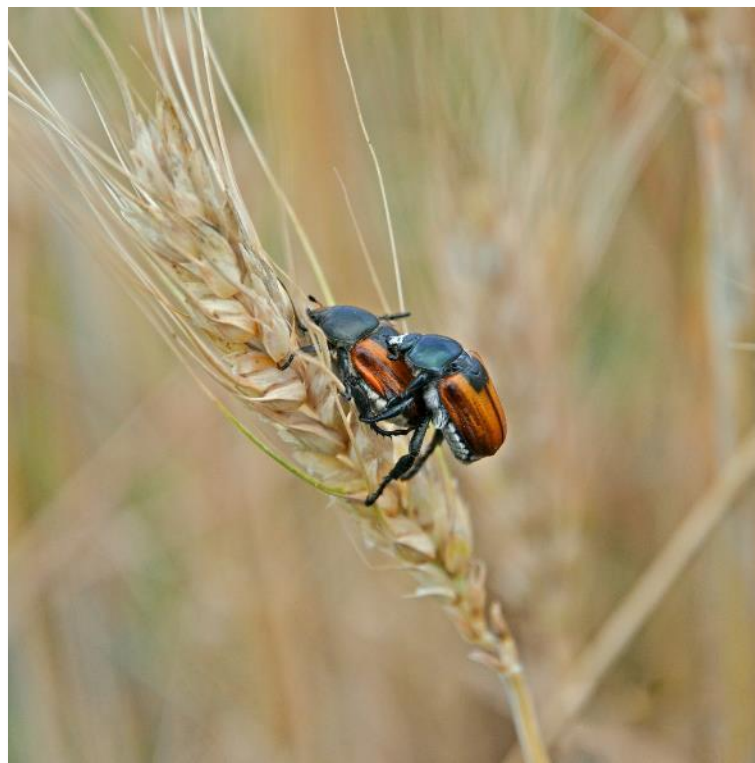
- Пригнічує активність білкових ферментів у комах, що призводить до паралічу нервової системи, а потім і до загибелі шкідників



# ДЕНДІ®

## Механізм дії циперметрину

- Діє на нервову систему комах-шкідників, викликаючи їй надзвичайне збудження і, як наслідок, загибель шкідників





# ДЕНДІ®

## Поглинання і переміщення у рослині

- Діє контактно на шкідників, які увійшли в безпосередній контакт
- Має кишкову дію в разі поїдання шкідниками частин рослин, які були оброблені ДЕНДІ®



# ДЕНДІ®

Регламент та особливості застосування

# ДЕНДІ®

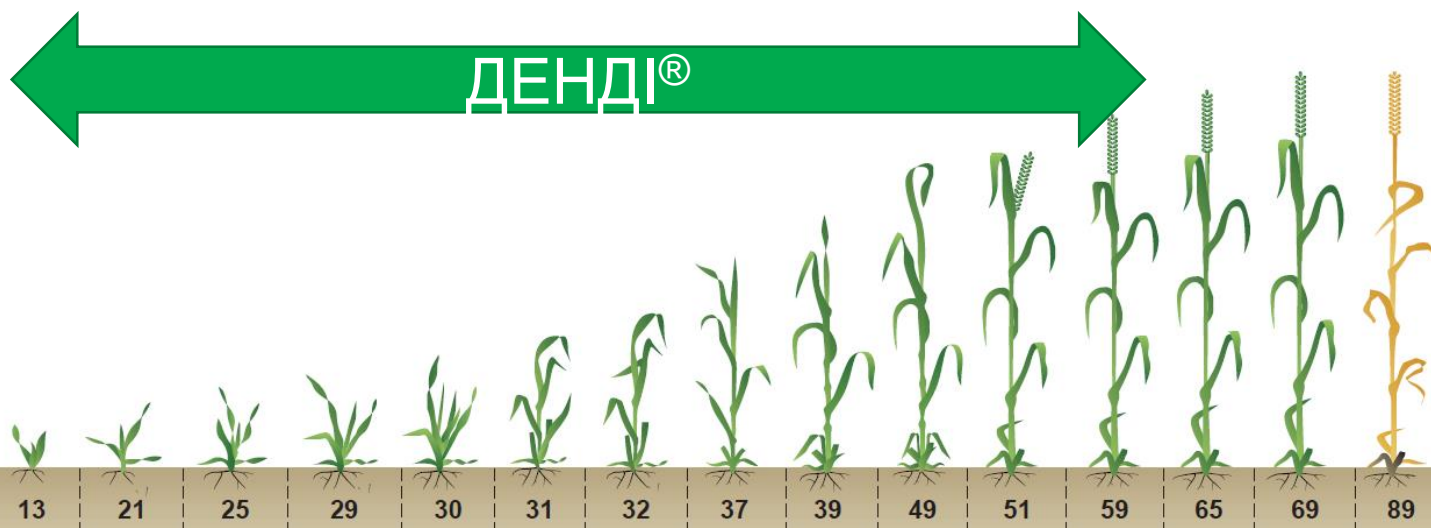
## Регламент застосування

Культура	Бур'яни	Норма, л/га	Фаза культури
Озима та яра пшениця, озимий та ярий ячмінь, овес	Клоп шкідлива черепашка, п'явиці, хлібна жужелиця, хлібні жуки, злакові попелиці	0,75 - 1,0	1 обприскування в період вегетації
Ріпак*	Хрестоцвітні блішки, ріпаковий квіткоїд, прихованохоботники	0,5 – 0,6	2 обприскування в період вегетації

\*- Світовий досвід використання

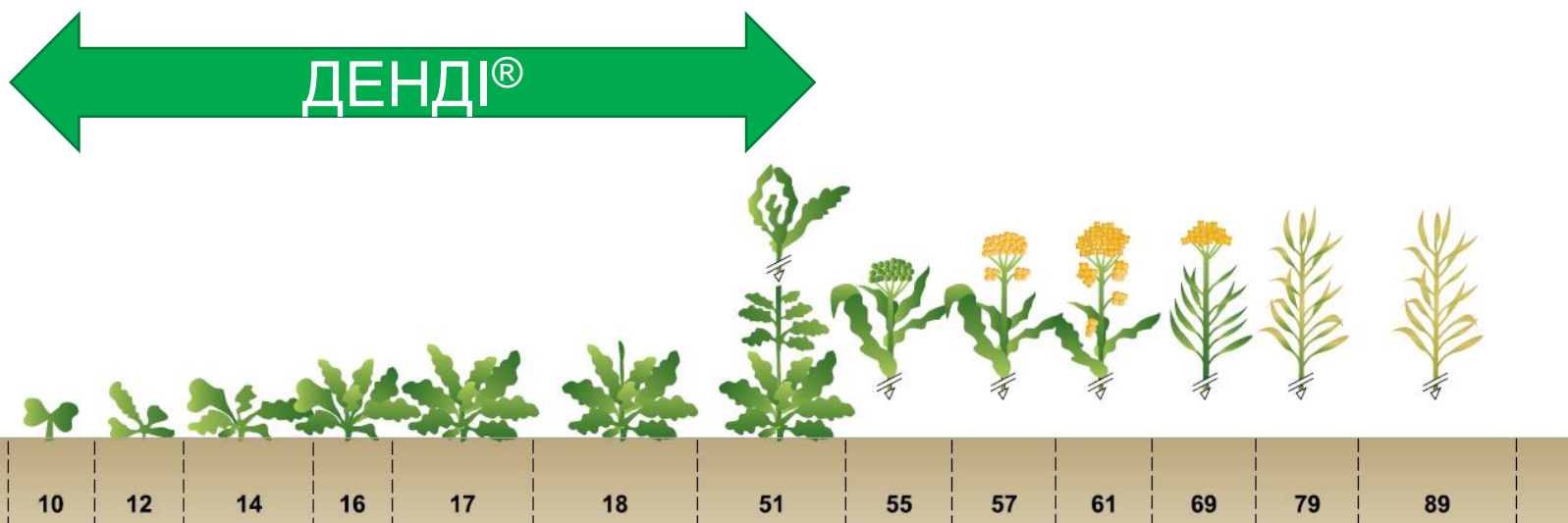
# ДЕНДІ®

## Застосування на зернових колосових



# ДЕНДІ®

## Застосування на ріпаку



# ДЕНДІ®

## Особливості застосування

- Норма робочого розчину 100-250 л/га
- Температура повітря оптимальна 8-25 С°
- На зернових колосових допускається 1 обробка за вегетацію, на ріпаку 2 обробки



ДЕНДІ®

Бакові суміші



# ДЕНДІ®

## сумісність

- З гербіцидами:  
МОНІТОР®, ТРУ®, АГРІТОКС®
- З фунгіцидами:  
ОРБІТ®, ОРБІТ® ПРО, МАКАС®, ТЕЙЗЕР®,  
КОМПАКТ® ПЛЮС
- Не рекомендується використовувати в баковій суміші з мідьвмісними препаратами



# Переваги ДЕНДІ®

1. Швидка початкова та тривала захисна дія
2. Має виражений фумігаційний ефект
3. 2 д.р. - профілактика резистентності шкідників
4. Покращена формуляція забезпечує високу стійкість до змивання та фотостабільність

Дякую за увагу!

ПІБ доповідача  
name.surname@nufarm.com

