

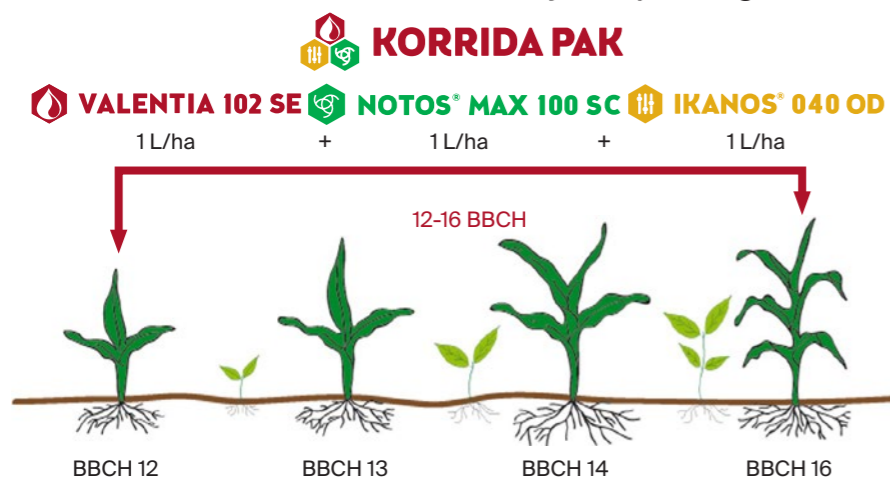


KORRIDA PAK

Korrída Pak - Podstawowe informacje o zestawie

Nazwa	VALENTIA 102 SE	NOTOS MAX 100 SC	IKANOS 040 OD
Uprawy	kukurydza, pszenica ozima, pszenica durum, jęczmień ozimy, jęczmień jary	kukurydza	kukurydza
Substancja aktywna	florasulam – 2 g/L fluroksypyr – 100 g/L	mezotrion – 100 g/l	nikosulfuron – 40 g/L
Typ formulacji	SE	SC	OD
Kod HRAC	florasulam zaliczana jest do grupy B fluroksypyr zaliczana jest do grupy O	mezotrion zaliczany jest do grupy F2	nikosulfuron zaliczany jest do grupy B
Czas aplikacji	w kukurydzy do 16 BBCH	12-18 BBCH	12-17 BBCH
Dawka	1,2 – 1,8 L/ha	0,5-1,5 L/ha	1,0 L/ha
Dostępny zestaw		1ha (1L+1L+1L) 5ha (5L+5L+5L)	

Korrída Pak - Rekomendacja wspólnego stosowania



Nufarm Polska Sp. z o.o. ul. Iłżecka 26 bud. E, 02-135 Warszawa
 tel. +48 22 620-32-52, www.nufarm.pl

Ze środków ochrony roślin należy korzystać z zachowaniem bezpieczeństwa. Przed każdym użyciem przeczytaj informacje zamieszczone w etykiecie i informacje dotyczące produktu. Zwróć uwagę na zwroty wskazujące rodzaj zagrożenia oraz przestrzegaj środków bezpieczeństwa zamieszczonych w etykiecie.

Szukaj nas na:





KORRIDA PAK



POTRÓJNY CIOS NA CHWASTY W KUKURYDZY

HERBICYD

Zestaw herbicydowy przeznaczony do kompleksowego zwalczania chwastów jedno i dwuliściennych w kukurydzy.

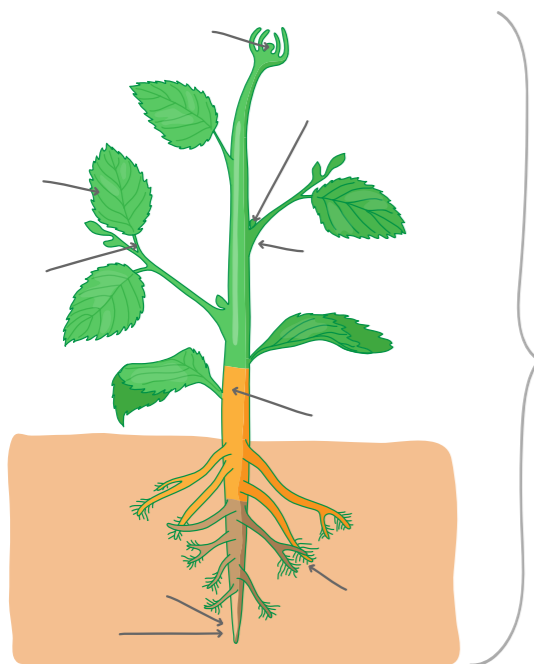
Zestaw zawiera:

VALENTIA 102 SE **NOTOS MAX 100 SC** **IKANOS 040 OD**



Korrída Pak - Działanie na chwasty

Działanie kontaktowe i systemiczne przez liście



Szybki efekt nalistny

Fluoksypyr, Mezotrion,
Nikosulfuron

Utrwalenie efektu

Mezotrion, Florasulam

Działanie systemiczne przez korzenie

Chwasty monokultury kukurydzianej:

- Psianka czarna
- Skrzyp polny
- Bylica pospolita
- Ostrożeń polny
- Bodziszek drobny
- Zaślaz pospolity
- Rdest ptasi
- Ambrozja bylicolistna

Korrída Pak - Zalety zestawu

- Potrójne działanie: 4 substancje aktywne z 3 grup chemicznych o różnym mechanizmie działania znane z wysokiej skuteczności chwastobójczej.
- Kompletnie rozwiązanie: Bardzo szerokie spektrum zwalczanych chwastów zarówno jedno jak i dwuliściennych.
- Szybka i zdecydowana eliminacja chwastów: Pierwsze objawy uszkodzeń widoczne na chwastach już po 2 - 3 dniach od zabiegu.
- Dobre zabezpieczenie plantacji przed zachwaszczeniem wtórnym: działanie rezydualne mezotrionu pozwala kontrolować chwasty, które pojawiają się po zabiegu.
- Rozwiązanie bezpieczne dla roślin kukurydzy: Brak negatywnego wpływu na plon.
- Jeden zabieg – pole czyste do zbioru.

Korrída Pak - Korzyści stosowania

- Zestaw najlepiej działa w temperaturze powyżej 5°C. Pierwsze objawy działania takie jak chlorozy i nekrozy w górnych partiach roślin są widoczne po upływie 2 - 3 dni.
- Całkowite zamieranie chwastów następuje po okresie 3 tygodni, ale w warunkach mniej sprzyjających działaniu środka może trwać do 6-8 tygodni.
- Zestaw zwalcza chwasty w początkowych fazach rozwojowych to jest do fazy 5-6 liści chwastów. Przytulia czepna jest zwalczana do wysokości 20 cm. Maruna bezwonna jest zwalczana do wysokości 8 cm.
- Termin stosowania: Zestaw stosować przed fazą szóstego liścia

Korrída Pak - Spektrum zwalczania chwastów

Skuteczność poszczególnych produktów oceniona na podstawie badań przeprowadzonych w stacji doświadczalnej Nufarm Polska w 2021 r.

Produkt: 1 L/ha	VALENTIA 102 SE	NOTOS [®] MAX 100 SC	IKANOS [®] 040 OD	KORRIDA PAK
Ambrozja bylicolistna	Green	Red	Red	Green
Bniec biały	Green	Yellow	Yellow	Green
Bodziszek drobny	Yellow	Red	Red	Yellow
Bylica pospolita	Green	Yellow	Yellow	Green
Chaber bławatek	Yellow	Yellow	Yellow	Green
Dymnica pospolita	Yellow	Yellow	Yellow	Green
Fiołek polny	Yellow	Yellow	Yellow	Green
Gorczyca polna	Green	Green	Green	Green
Gwiazdnica pospolita	Green	Yellow	Yellow	Green
Iglica pospolita	Yellow	Red	Red	Yellow
Jasnot różowa	Green	Yellow	Yellow	Green
Jasnota purpurowa	Green	Green	Green	Green
Komosa biała	Yellow	Green	Yellow	Green
Mak polny	Green	Green	Green	Green
Maruna bezwonna	Green	Green	Green	Green
Mlecz polny	Green	Yellow	Yellow	Green
Niezapominajka polna	Green	Green	Yellow	Green
Ostrożeń polny	Yellow	Yellow	Yellow	Green
Powój polny	Green	Yellow	Yellow	Green
Poziewnik Szorstki	Green	Green	Green	Green
Przetaczniki	Yellow	Green	Yellow	Green
Przymiotno kanadyjskie	Green	Green	Green	Green
Przytulia czepna	Green	Yellow	Yellow	Green
Psianka czarna	Yellow	Yellow	Yellow	Yellow
Rdest plamisty	Green	Yellow	Red	Green
Rdest powojowy	Green	Yellow	Red	Green
Rdest ptasi	Yellow	Green	Red	Green
Rumian polny	Green	Green	Yellow	Green
Rzodkiew świrzepa	Green	Green	Yellow	Green
Samosiewy rzepaku	Green	Green	Yellow	Green
Skrzyp polny	Green	Red	Red	Green
Stulicha psia	Green	Yellow	Yellow	Green
Szarłat szorstki	Green	Orange	Yellow	Green
Tasznik pospolity	Green	Green	Green	Green
Tobołek polny	Green	Green	Green	Green
Wyka	Green	Green	Green	Green

legenda: ■ <100% ■ <85% ■ <75% ■ <50%