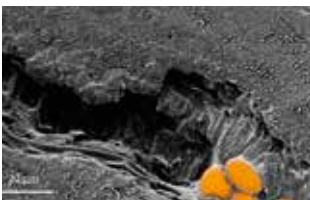


EINZIGARTIGER WIRK- MECHANISMUS AUS DER NATUR

Botector® ist ein hochwirksames biotechnologisches Pflanzenschutzmittel. Es enthält den Pilz *Aureobasidium pullulans*. Die Wirkung basiert auf der natürlichen Konkurrenz um Platz und Nährstoffe zwischen Pathogenen und Antagonisten auf der Beerenoberfläche. Die in Botector® enthaltenen hochaktiven Mikroorganismen besiedeln die feinen Mikrorisse der Pflanzenhaut und blockieren so das Wachstum des Graufäulepilzes *Botrytis cinerea*. Da dieser einzigartige Wirkmechanismus nicht in den Stoffwechsel der pilzlichen Erreger eingreift, besteht auch bei regelmäßiger Ausbringung keine Gefahr der Resistenzbildung.

So wirkt Botector®:



Mikrorisse auf der Pflanzenoberfläche (Frucht oder Beere) stellen natürliche Eintrittspforten für Erreger wie z. B. Graufäule oder Lagerfäulen dar. Diese Risse werden unmittelbar nach der Ausbringung durch die hochwirksamen Mikroorganismen (*Aureobasidium pullulans*) besiedelt.



Durch die rasche Vermehrung von *Aureobasidium pullulans* werden frei verfügbare Nährstoffe aufgenommen und die Entwicklung der Erreger gehemmt.



Der Mikroriss wird durch *Aureobasidium pullulans* versiegelt. Dies wirkt als natürliches Schild und verhindert, dass der Erreger die Pflanze infiziert.

• *Aureobasidium pullulans* • Pathogen

JETZT BOTECTOR®!

Natürlich. Einfach. Und sicher gegen Botrytis in Wein.

Botector®:

Ideal für eine Antiresistenz-Strategie:

Mit den hochaktiven Mikroorganismen steht ein neuartiger Wirkmechanismus zur Verfügung. Daher ist Botector® ein wichtiger Baustein im Rahmen einer Antiresistenzstrategie und eröffnet neue Möglichkeiten für Spritzstrategien gegen Botrytis, sowohl für biologisch als auch konventionell wirtschaftende Betriebe.

Ihr Ansprechpartner:

Mathias Hunold

Key Account Manager Biorationals

Mobil: 0151 44667051

mathias.hunold@nufarm.com

Nufarm Deutschland GmbH | Im Mediapark 4e | 50670 Köln

Hotline: 0221 179179-99 | www.nufarm.com/de

Botector®: eingetragene Marke von bio-ferm Biotechnologische Entwicklung und Produktion GmbH,
Prolectus®: eingetragene Marke von Sumitomo Chemicals
Pflanzenschutzmittel vorsichtig verwenden.
Vor Verwendung stets Etikett und Produktinformationen lesen.



Nufarm

Grow a better tomorrow.



BOTECTOR

**DER NATÜRLICHE
SCHUTZ GEGEN
BOTRYTIS**



Nufarm

Grow a better tomorrow.



VORTEILE

- > Hochwirksam auf natürlicher Basis
- > Wartezeit: 1 Tag
- > Keine Rückstände
- > Keine Gefahr der Resistenzbildung gegenüber Botrytis
- > Bienen- und nützlingsschonend
- > Für IP- und auch Bio-Betriebe geeignet



PRODUKTPASS

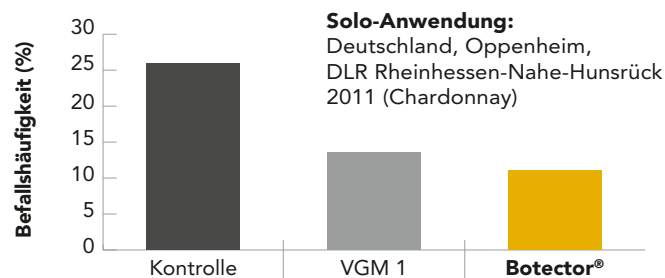
Wirkstoffe	5 x 10 ⁹ CFU/g <i>Aureobasidium pullulans</i> Stamm [DSM14940, DSM14941]
Formulierung	WG (Wasserdispergierbares Granulat)
Kultur	Wein
Wirkungsspektrum	Grauschimmelfäule, <i>Botrytis cinerea</i>
Aufwandmenge	0,4 kg/ha zur Behandlung der Traubenzone, max. drei Anwendungen
Einsatzzeitraum	BBCH 68–89

TIPP:
Mischbarkeitstabelle unter www.nufarm.de

DER NATÜRLICHE SCHUTZ GEGEN BOTRYTIS

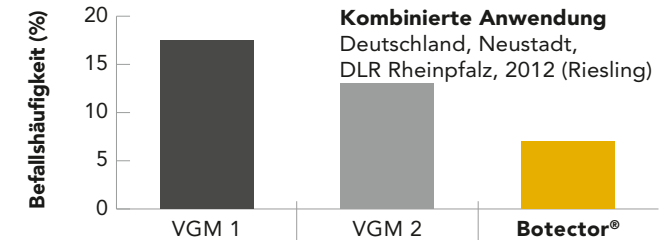
Botector® ist ein hochwirksames biotechnologisches Pflanzenschutzmittel zur Bekämpfung der gefürchteten Graufäule (*Botrytis cinerea*) im Weinbau.

Versuchsergebnisse, die die gute und sichere Wirkung gegen Botrytis zeigen



Wirkungsgrad	-	48 %	53 %
BBCH 77	-	VGM	BOT
BBCH 85	-	VGM	BOT
BBCH 85–89	-	-	BOT

VGM = Cyprodinil/Fludioxonil, BOT = *A. pullulans*



Wirkungsgrad	-	26 %	61 %
BBCH 68	-	-	-
BBCH 75	-	CH1	CH1
BBCH 83	-	CH2	BOT
BBCH 85	-	-	BOT

Wirkungsvergleich: Die Ergebnisse zeigen eindrucksvoll, dass Botector® sowohl in Solo-Anwendung als auch in der Spritzfolge eine vergleichbare bzw. bessere Wirkung gegen Botrytis erzielt als die Standards.

Empfehlung Botector® in Wein

Für den biologischen Anbau

0,4 kg/ha (max. 3 mal) Botector®

Für den konventionellen Anbau

0,4 kg/ha (max. 3 mal) Botector®

1 x herkömmliches Botrytizid (z. B. Prolectus®)

0,4 kg/ha Botector®
(1–2 mal, je nach Witterung)



BBCH

68 (abgehende Blüte) 77 (Beginn Traubenschluss) 83 (Beerenverfärbung) 85–89 (während Reifephase)



Befall mit Botrytis, Botector® wirkt natürlich sicher.